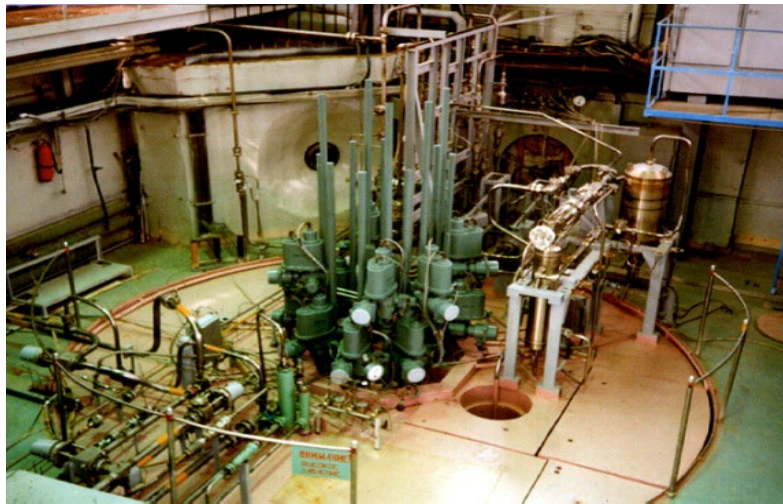
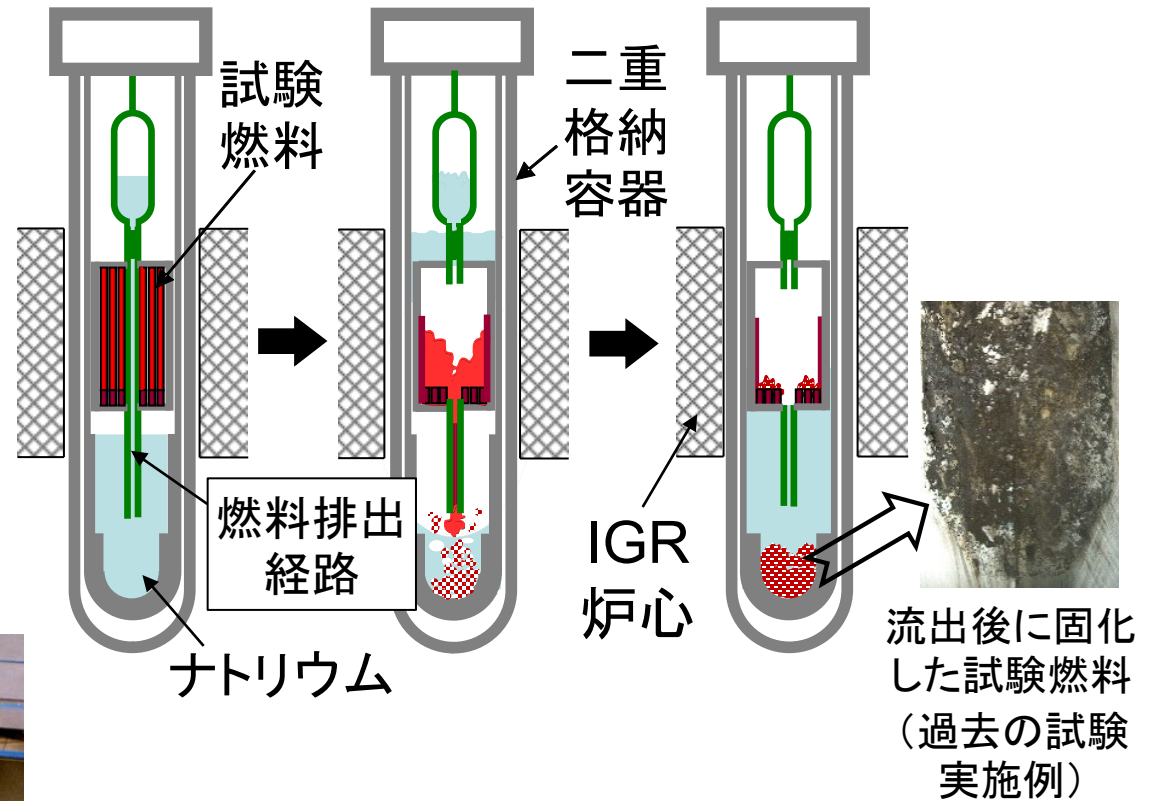
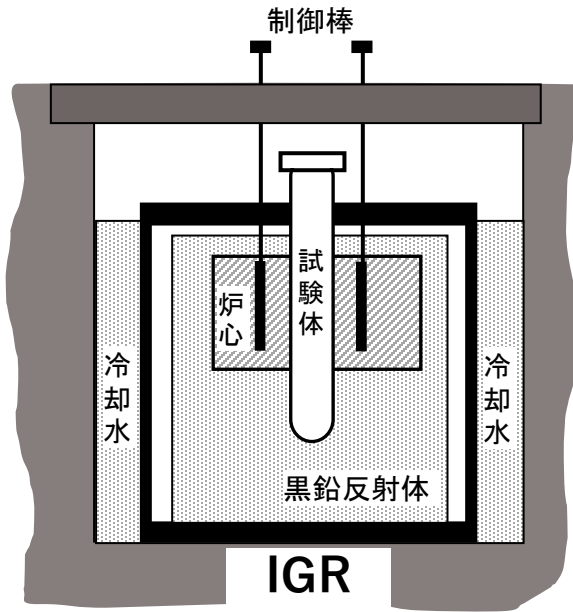


# EAGLE計画におけるIGRを用いた試験概要



IGRの炉心上部外観

試験用原子炉IGRの炉心中部に配置された実験孔の中に試験体（試験燃料やナトリウムを格納した二重格納容器）を装荷し、IGR炉心からの中性子照射により加熱されて溶かされた試験燃料が燃料排出経路を通じて流出する現象を確認します。