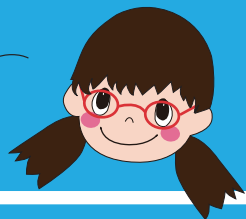




大洗わくわく科学館 団体利用のご案内



海と科学の遊び発見館

目の前に太平洋がある、「海」がテーマの科学館です。

1階は「海底の世界」、2階は「海上の世界」をテーマに展示しています。

- 開館時間 / 10:00～16:30 (入館は 16:00 まで)
- 入館料 / 大人(高校生以上) 200円 小中学生 100円
団体料金(20名以上) 大人 180円 小中学生 90円
※小学生未満、65歳以上の方は無料です。
※障がい者手帳、療育手帳をお持ちの方と、付添の方は無料です。

●休館日 / 月・火曜日(祝日の場合は翌日)、年末年始、展示物点検日

※ゴールデンウィーク期間・夏休み期間は、休館日なく開館いたします。

* 団体利用(要事前予約)について *

- 保育園、幼稚園、小・中学校、特別支援学校などの学校関係の団体様は無料で入館いただけます。
- 団体下見は5名様まで無料です。(要予約)



1階 海底の世界

1階は海底をイメージした世界です。泡や波に関する展示があります。



2階 海上の世界

2階は海上をイメージした世界です。どうして海では体が浮きやすい?などの疑問に答えます。

体験メニューのご案内

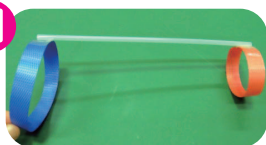
ご予約いただいた団体様には、体験メニューをご用意しています。(無料・要事前予約)

※平日に限ります(11:30～13:30を除く)。また、春休み・夏休み・冬休みはお申込みを受けかねます。

●かんたん工作

- 対象：幼児～中学生
- 場所：創る部屋
- 所要時間：約30分
- 定員：約30名

例



【まんまる飛行機】



【キーホルダー】

※内容につきましては、時間・人数・年齢によりこちらで決定させていただきます。

●短編映画

- 対象：どなたでも
- 定員：約100名
- 場所：コミュニティホール

☆次の中から選べます!
aとbなどの組み合わせもOK!

a) 「海からのおくりもの」約15分
海のひみつやふしぎをわくわく博士がナビゲート!

b) 「私たちとエネルギー」約15分
エネルギーの始まりから現在までをわくわく博士がナビゲート!

c) 「幼児向けアニメ」約15分
世界名作劇場など。



●クイズ

- 対象：小中学生
- 所要時間：約30分

※対象学年ごとに2種類ございます。

※当日は筆記用具の準備をお願いいたします。

※代表者に解答をお渡します。答え合わせは各自でお願いします。

昼食場所のご案内

●晴天時には広場を昼食場所として利用できます。なお、ゴミのお持ち帰りにご協力をお願いいたします。

●コミュニティホールでの昼食は予約制となります。お問合せください。

※平日に限ります。また、春休み・GW・夏休み・冬休みはご利用不可となります。

※広場のみのご利用の場合も事前にご予約をお願いいたします。



※2階デッキ、屋上デッキは飲食ができません。



設備案内

●トイレは、1階と2階にあり、1階には多目的トイレがあります。

●入口からすぐ正面階段があり、建物中央にはエレベーターがあります。

●1階トイレ前にAEDを設置しています。



【多目的トイレ】



【正面階段】



【エレベーター】



【AED】

■予約から来館当日までの流れ

①お電話による仮予約※3ヶ月前から受付

日程等を伺い、予約状況を確認します。団体向け工作も、この段階で仮予約をお受けします。

TEL 029-267-8989

(受付時間 10:00 ~ 16:30)

②本予約

見学申込書にご記入の上、ご来館日の1週間前までにFAXまたは郵送にてお送りください。見学申込書のご提出でご予約完了となります。

※見学申込書は当館ホームページよりダウンロードできます。郵送やFAXでの送付も受け付けております。

【見学申込書ダウンロード】

<http://www.jaea.go.jp/09/wakuwaku/dantai/index.html>

【見学申込書送付先】

FAX 029-267-7782

郵送 〒311-1305

茨城県東茨城郡大洗町港中央 12 番地
大洗わくわく科学館

③来館当日

代表者の方は、科学館 1 階受付までお越しください。

見学時間と人数を確認いたします。

Q&A ~よくある質問~

Q1 案内してくれる人はいますか？

A1 原則自由見学となっております。分からないことがありましたら、スタッフにお声かけください。

Q2 広場だけの利用の際にも、見学申込書は必要ですか？

A2 広場だけの利用の際でも駐車場や館内のお手洗いをご利用いただけますので、見学申込書の提出をお願いいたします。

Q3 雨の時だけの予約はできますか？

A3 雨の時や晴れの時だけのご予約も承っております。当日来館されない場合は、キャンセルのご連絡をお願いいたします。また、夏季海水浴期間中は、雨のみ・晴れのみでご来館の団体様は、恐れ入りますが周辺駐車場（夏季海水浴期間中は有料）をご利用ください。

見学申込書の書き方は、記入例をご参照ください。



■アクセス

- JR常磐線水戸駅 ▶ 大洗鹿島線大洗駅下車 ▶ 徒歩約20分
- 北関東自動車道水戸大洗インター ▶ 国道51号線大洗方面へ約10分
広場に隣接した駐車場（大型バス 2 台、乗用車 30 台）を完備しております。



【科学館駐車場】



【科学館入口】

※バスの乗降は、科学館入口前でも可能です。



●お申し込み・お問い合わせ●

国立研究開発法人日本原子力研究開発機構

大洗わくわく科学館

〒311-1305 茨城県東茨城郡大洗町港中央12番地

TEL. 029-267-8989(わくわく) FAX. 029-267-7782

<http://www.jaea.go.jp/09/wakuwaku>