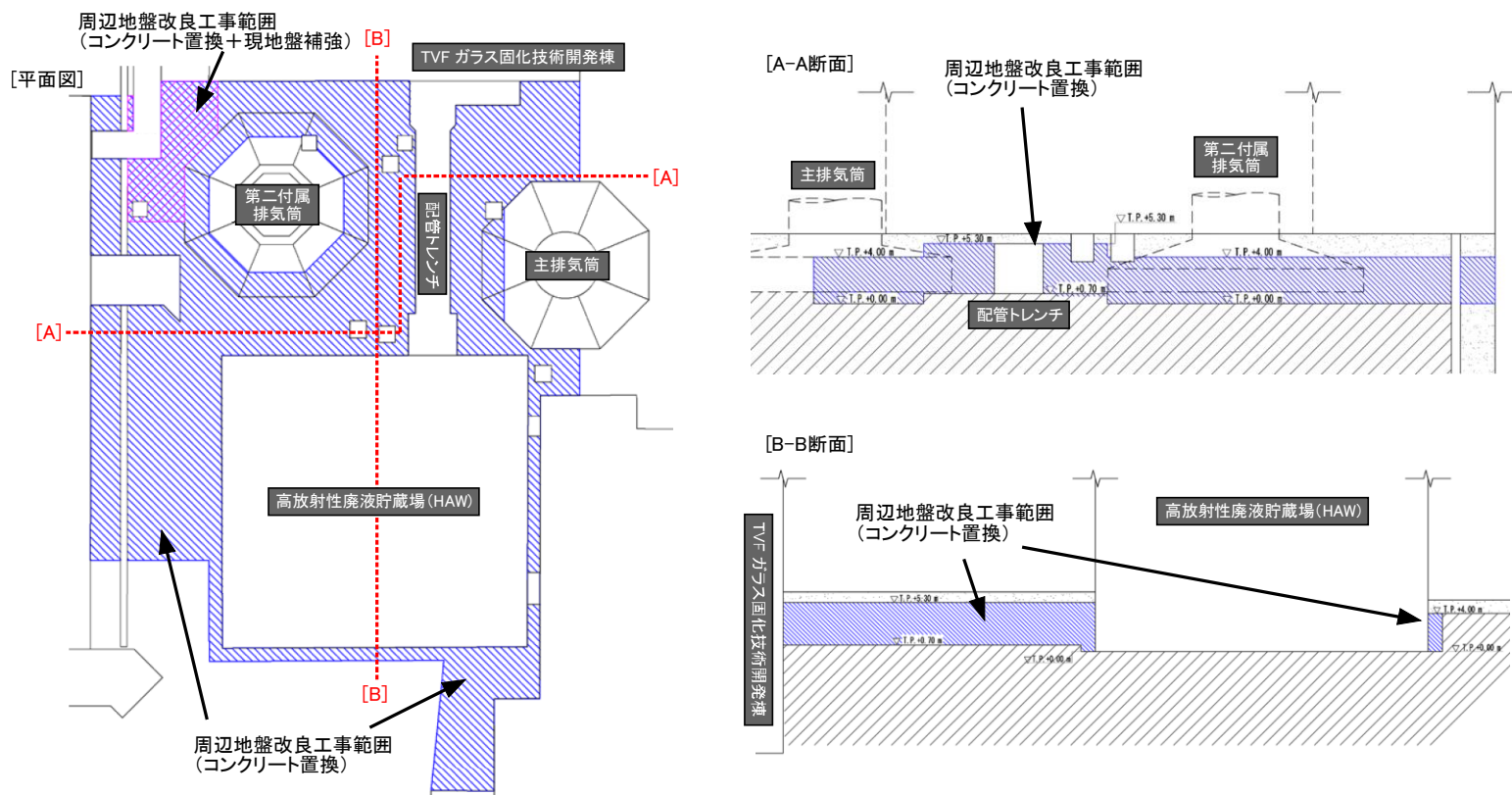


【概要】

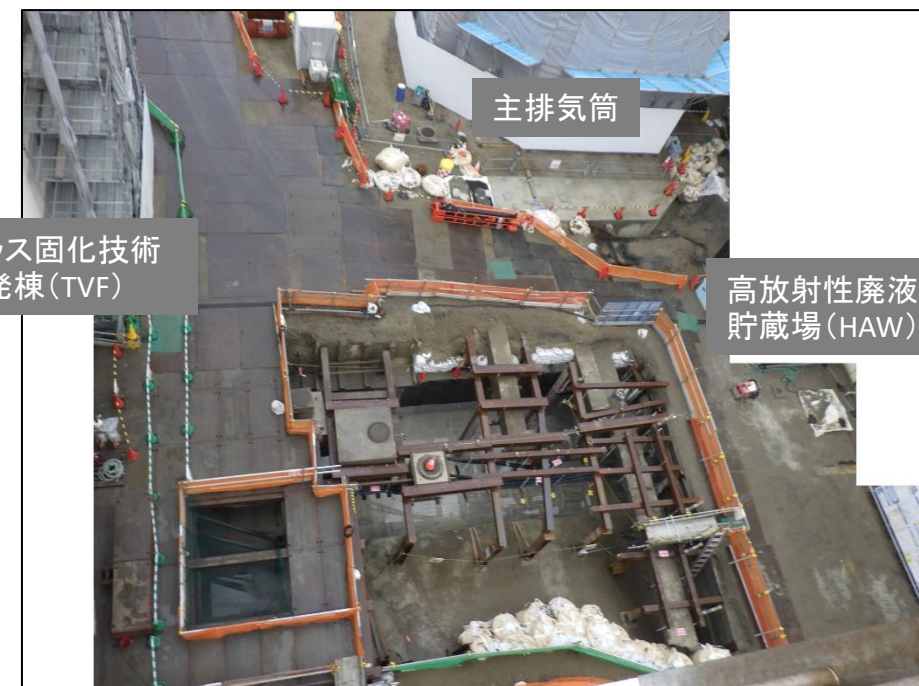
高放射性廃液貯蔵場 (HAW) 建家及び配管トレンチ (T21) の耐震性能向上のため、建家の地下部側面を押さえている周辺地盤を改良して建家の横揺れを低減させる対策工事を行う。

作業期間は、令和2年8月17日から令和5年度末までの予定である。

(主な区画は令和3年度末までに終了し、一部区画は他の安全対策工事と併せて実施予定)



HAW周辺地盤改良工事の概要



地盤改良工事の状況 (令和3年12月)

※埋土部分を約6 m (T.P. 約0 m) まで掘削し、高さT.P.+4 mまでコンクリートに置換する。