



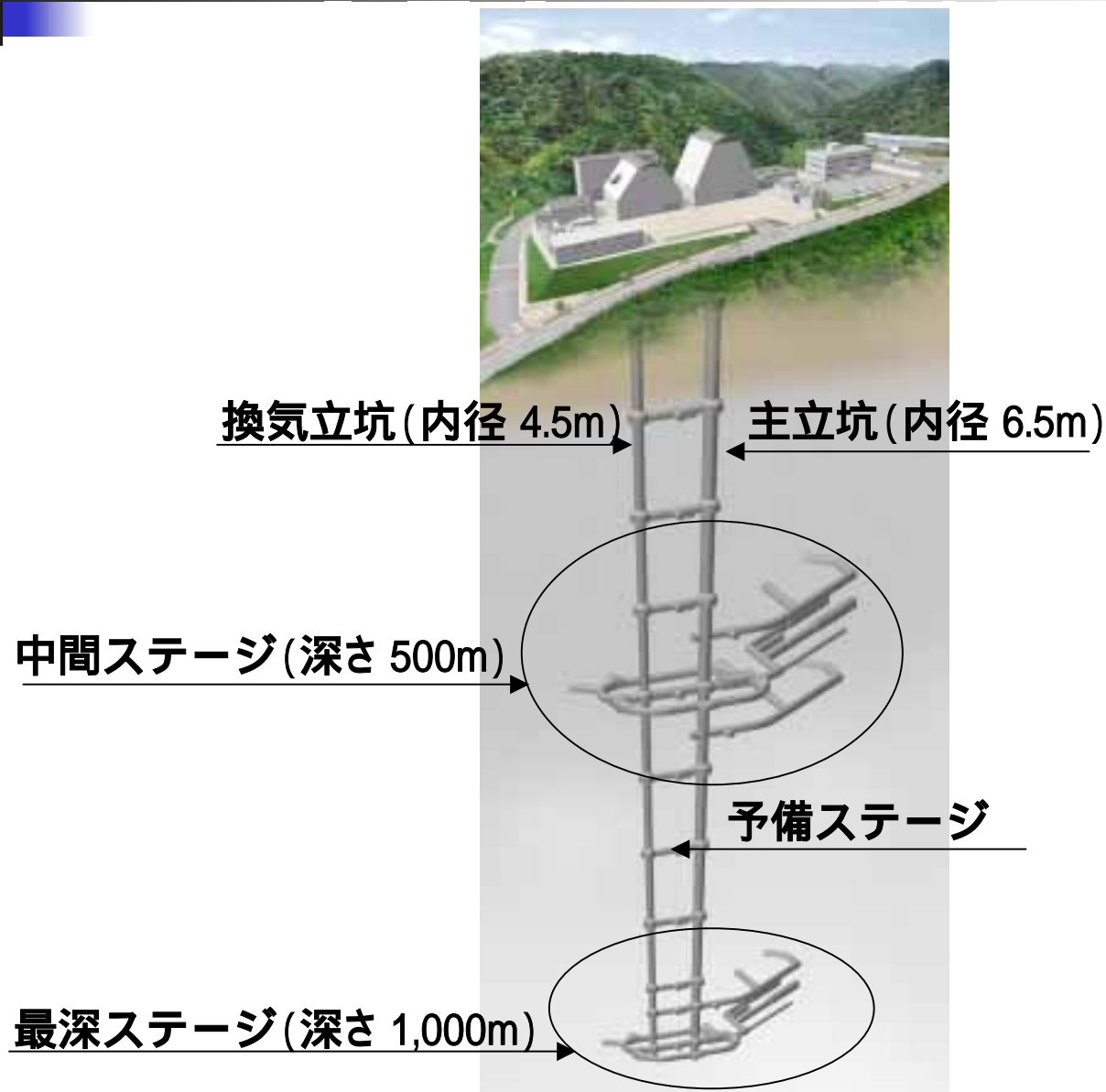
# 瑞浪超深地層研究所の現状

---

平成16年9月27日

核燃料サイクル開発機構  
東濃地科学センター

# 瑞浪超深地層研究所イメージ図

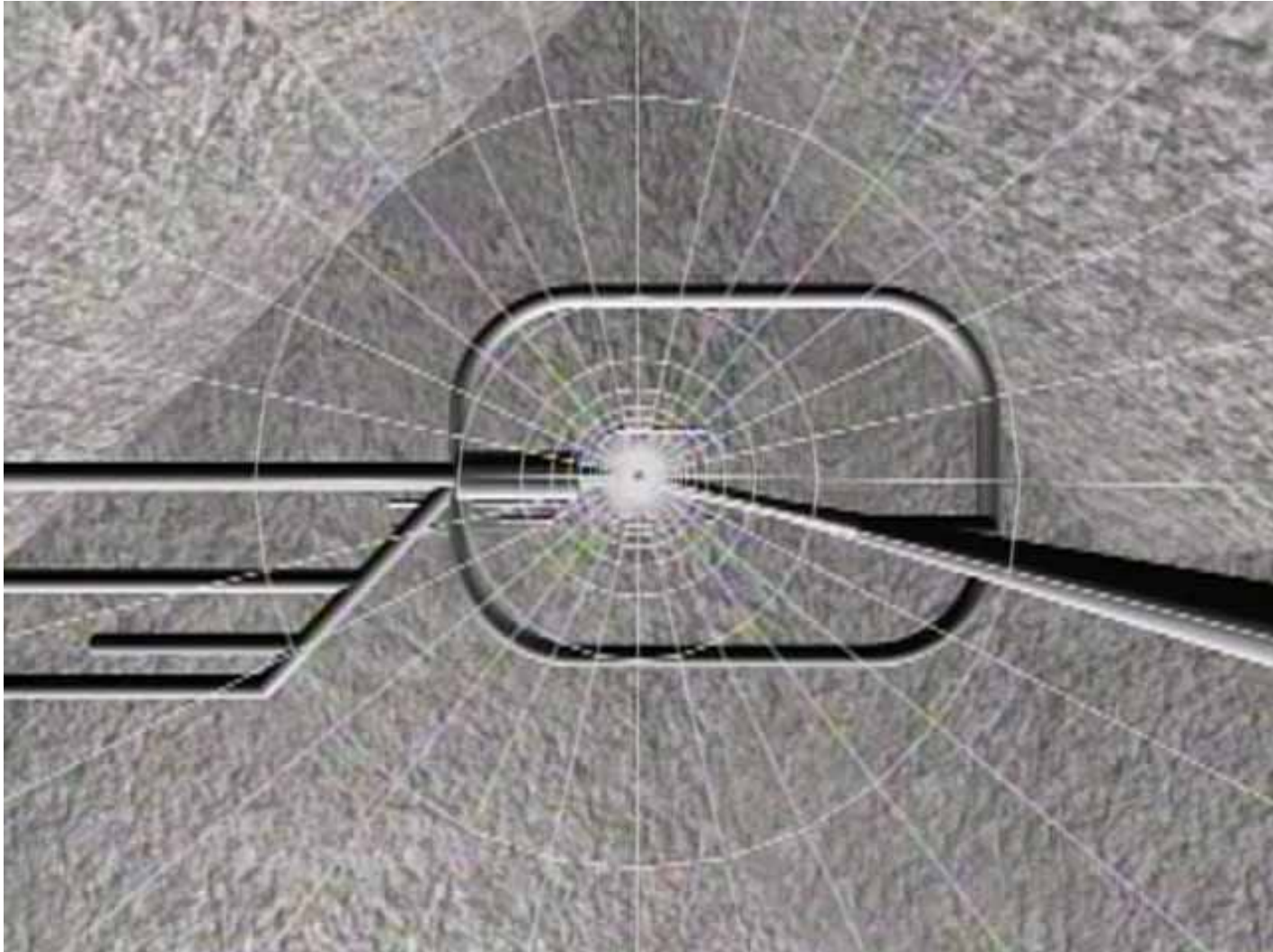


# 研究所用地の様子



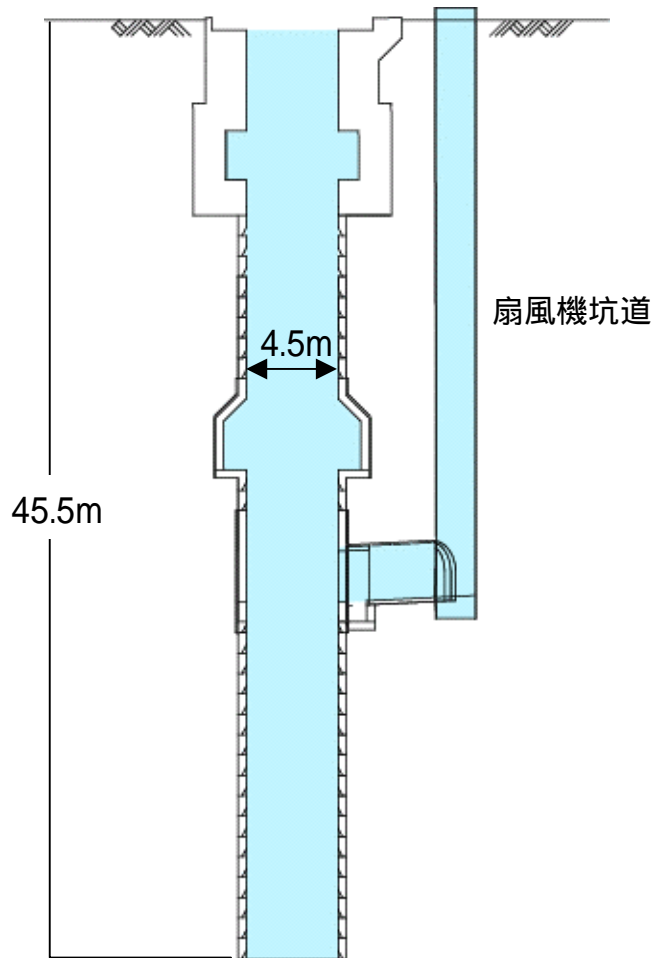
9月9日現在 管理棟屋上からの様子

# 参考映像 (研究坑道掘削工事の概要)

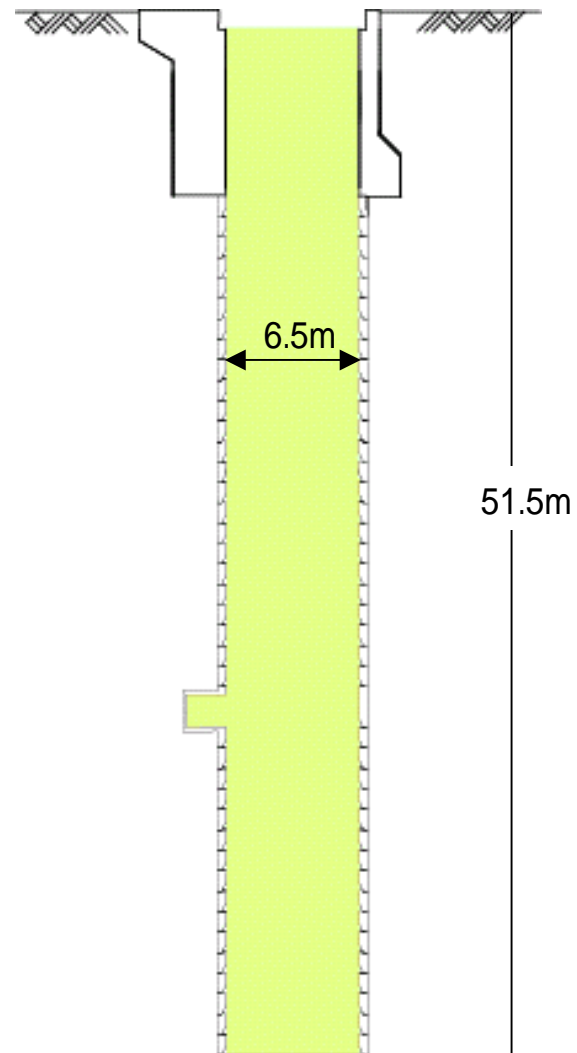


# 研究坑道掘削工事(坑口下部)

## 換氣立坑



## 主立坑



# 研究坑道の様子(主立坑)

掘削深度 ; 51.5m



地上からの様子



坑底からの様子

# 研究坑道の様子(換気立坑)

掘削深度 ; 45.5m



地上からの様子



坑底からの様子



# 参考映像（掘削・ズリ出し・覆工作業の様子）

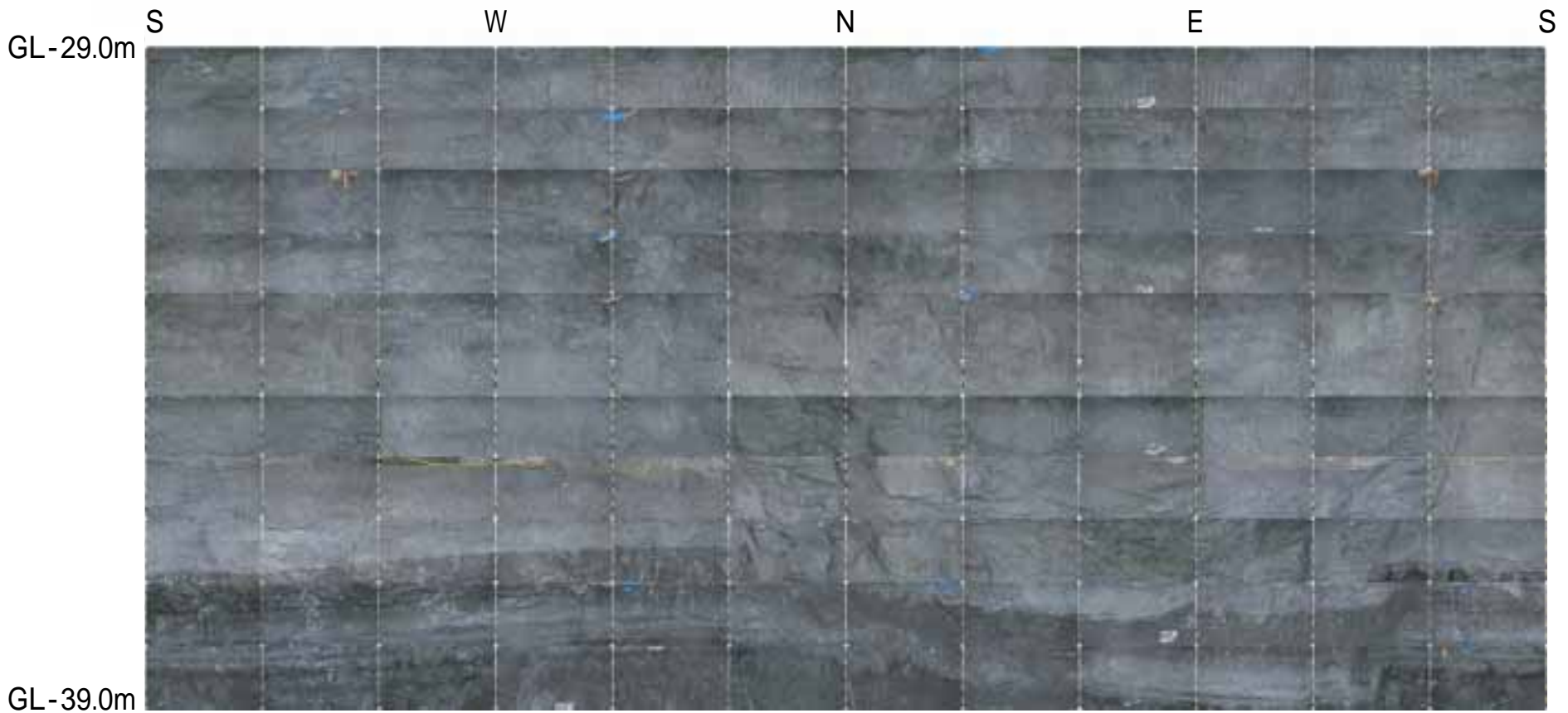
掘削作業の様子

ズリ出し作業の様子

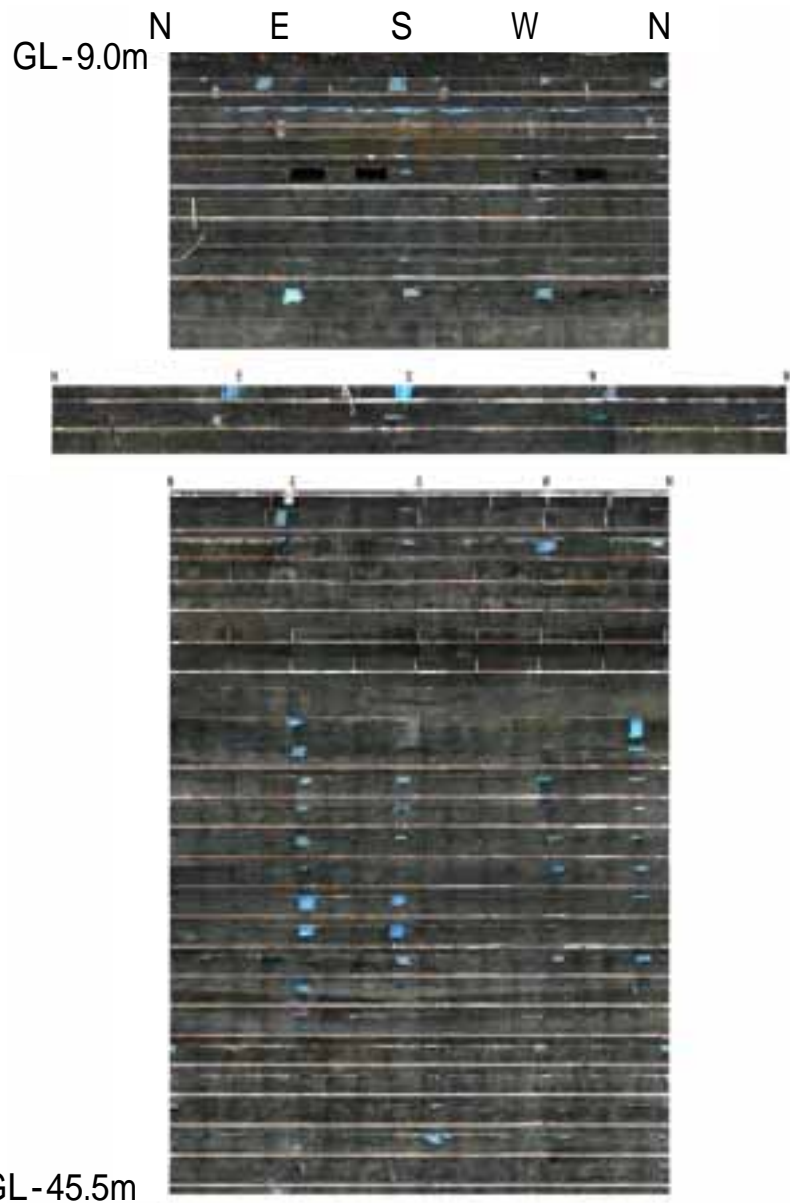
覆工作業の様子



# 坑壁写真(主立坑 ; 29.0-39.0m)



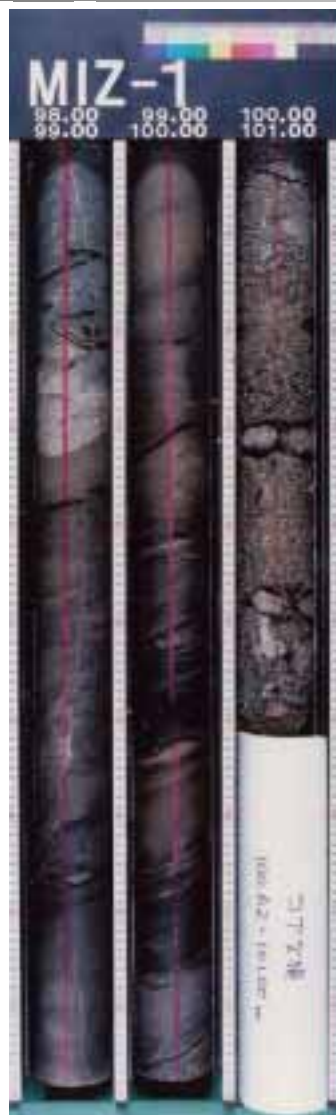
# 坑壁写真(換気立坑 ; 9.0-45.5m)



# 深層ボーリング調査 コア写真



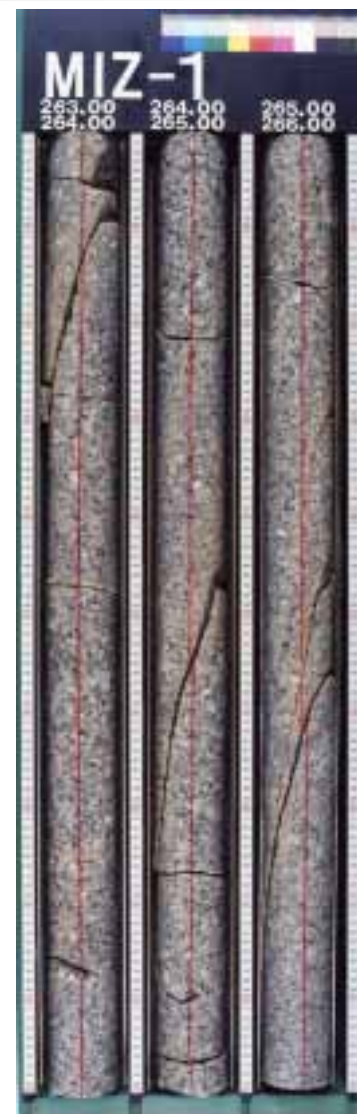
MIZ-1号孔



98 - 101m



209 - 212m

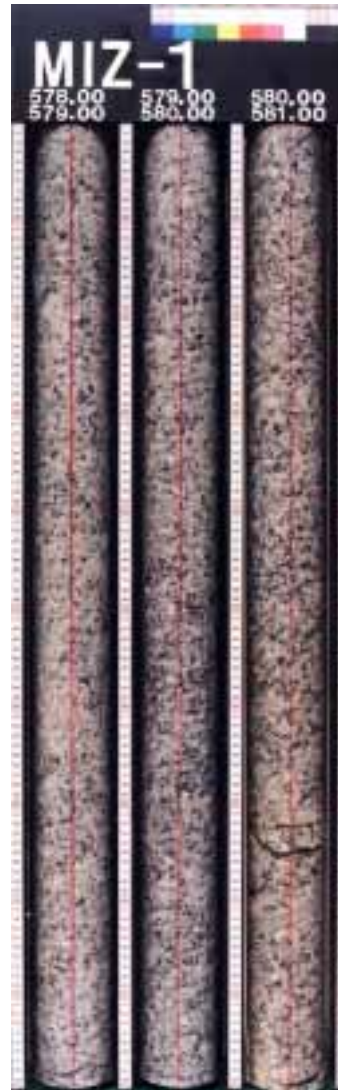


263 - 266m

# 深層ボーリング調査 コア写真



深層ボーリングの実績  
(掘削深度1,300m)



578 - 581m



961 - 964m



1297 - 1300m