

測定区間上端  
測定区間中心  
測定区間下端  
(酸化還元電位)

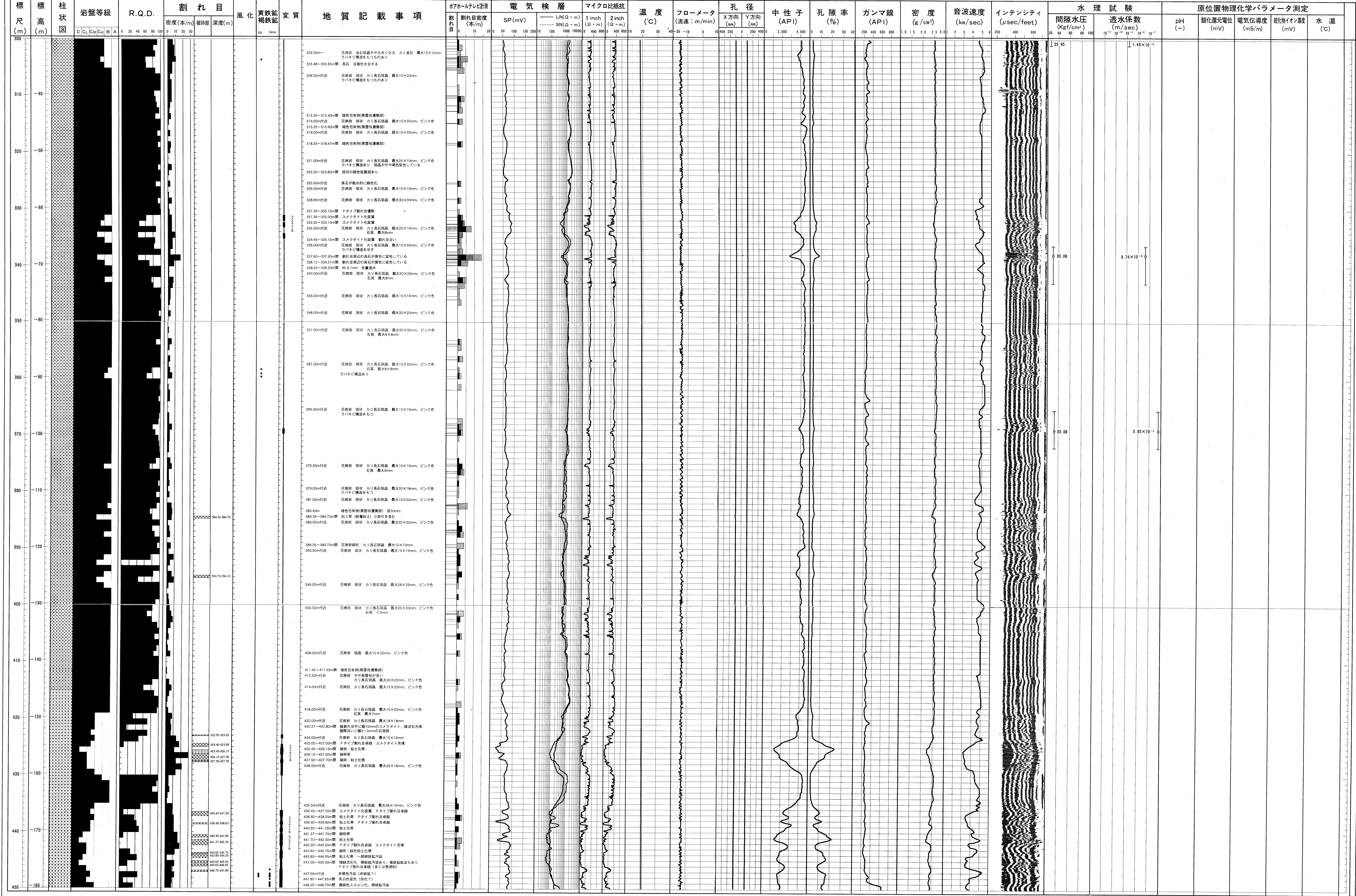
● 白金電極 (Pt)  
○ 金電極 (Au)  
× グラシーカー

變 更 · 訂 正









凡例

【柱状図】

土岐花崗岩体

アブライト(花崗岩)脈

中粒黒雲母花崗岩

粗粒黒雲母花崗岩

緑色包有物(花崗閃緑岩質)

【割れ目(破砕部)】

割れ目等

粘土化帯

コアロス

【風化】

なし

α (新鮮)

β (僅かに風化)

γ (弱風化)

δ (微砂まで風化)

ε (強風化)

py 黄鉄鉱  
lim 褐鉄鉱  
黒点は、産出を示す。

【変質】

なし

1 (非変質)

2 (弱変質)

3 (中変質)

4 (強変質)

【ボアホールテレビ計測(割れ目密度)】

明瞭割れ目

開口割れ目

ヘアークラック

【電気検層】

ロング・ノルマル(LN)

ショート・ノルマル(SN)

【温度検層】

平成9年11月14日 計測 (区間: 0.0m~1.010.0m)

【フローメータ】

注水量 210ℓ/min (区間: 50m~ 223m)

注水量 137ℓ/min (区間: 200m~1.005m)

【水理試験】

試験区間上端

試験区間下端

対象割れ目位置

【原位置物理化学パラメータ測定】

測定区間上端

測定区間中心

測定区間下端

(酸化還元電位)

白金電極 (Pt)

金電極 (Au)

グラシーカーボン電極 (GC)

|                           |                         |                                  |    |
|---------------------------|-------------------------|----------------------------------|----|
| 広域地下水流動研究における試錐調査(DH-8号孔) |                         |                                  |    |
| 第1-3図                     |                         | DH-8号孔 総合柱状検層図<br>( 300 ~ 450m ) |    |
| 製作: (日 鉱 探 開 株 式 会 社)     |                         |                                  |    |
| 社内資料                      | PNC PJ7363 98-003 Vol.3 |                                  |    |
| 位置                        | 年月日                     | 記事                               | 署名 |
| 変                         | 更                       | 訂                                | 正  |

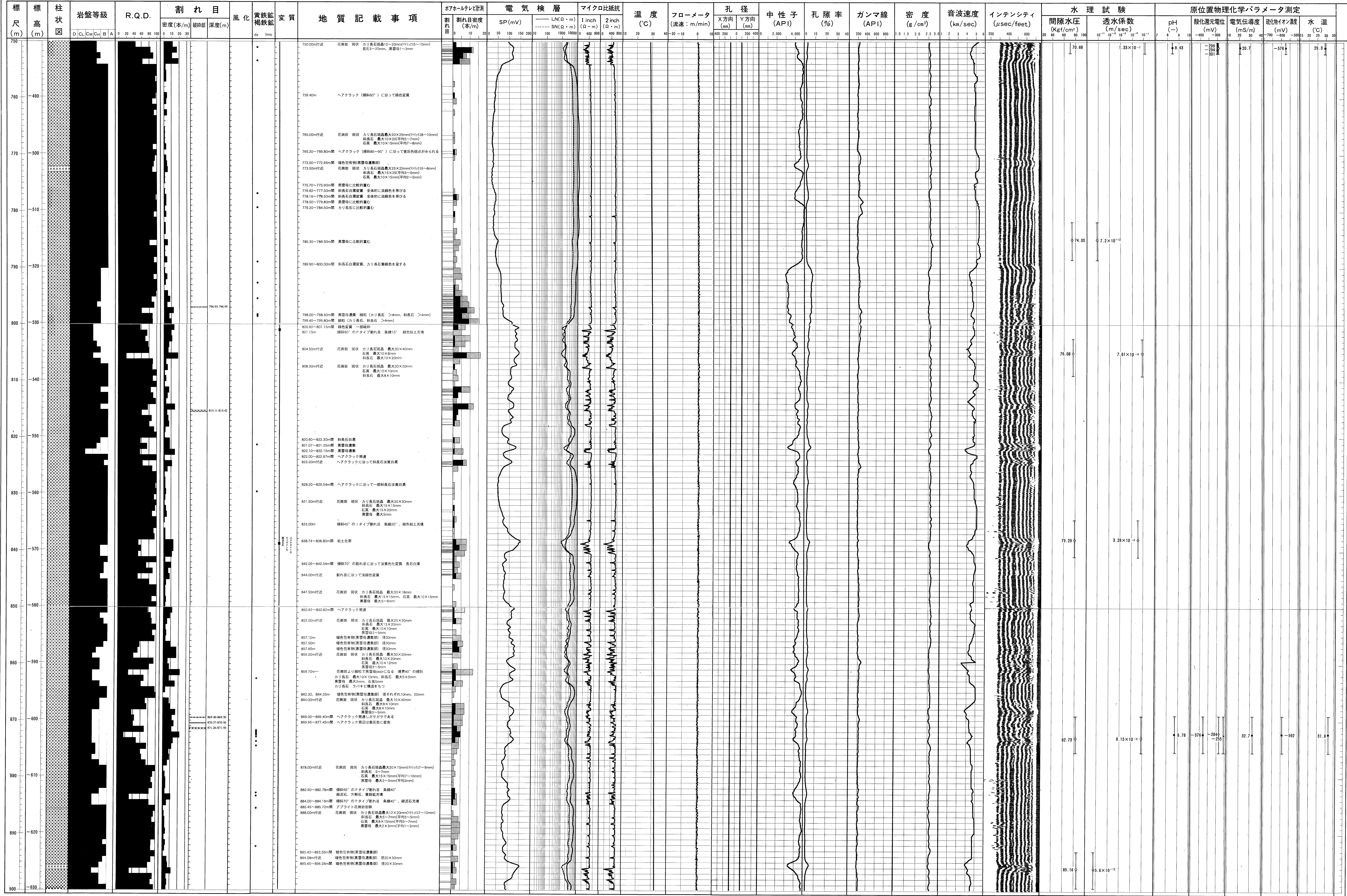


|         |     |                          |  |     |
|---------|-----|--------------------------|--|-----|
| 社 内 資 料 |     | PNC PJ7363 98-003 Vol. 3 |  |     |
|         |     |                          |  |     |
| 立 置     | 年月日 | 記 事                      |  | 著 名 |
| 変       |     | 更 ・ 訂 正                  |  |     |









凡例

【柱状図】

- 土岐花崗岩体
- アブライト(花崗岩)脈
- 中粒黒雲母花崗岩
- 粗粒黒雲母花崗岩
- 緑色包有物(花崗岩)緑岩質

【割れ目(破砕部)】

- 割れ目
- 粘土化帯
- コアロス

【風化】

- なし
- α(新鮮)
- β(僅かに風化)
- γ(弱風化)
- δ(岩芯まで風化)
- ε(強風化)

py:黄鉄鉱  
lim:褐鉄鉱  
黒点:産出を示す。

【変質】

- なし
- 1(非変質)
- 2(弱変質)
- 3(中変質)
- 4(強変質)

【ボアホールテレビ計測(割れ目密度)】

- 明確割れ目
- 開口割れ目
- ヘアークラック

【電気検層】

- ロング・ノルマル(LN)
- ショート・ノルマル(SN)

【温度検層】

- 平成9年11月14日 計測 (区間: 0.0m~1.010.0m)

【フローメータ】

- 注水量 210 l/min (区間: 50m~ 223m)
- 注水量 137 l/min (区間: 200m~1.005m)

【水理試験】

- 試験区間上端
- 対象割れ目位置
- 試験区間下端

【原位置物理化学パラメータ測定】

- 測定区間上端
- 測定区間中心
- 測定区間下端

(酸化還元電位)

- 白金電極(Pt)
- 金電極(Au)
- グラシーカーボン電極(GC)

広域地下水流動研究における試錐調査(DH-8号孔)

第1-6図 DH-8号孔 総合柱状検層図 (750 ~ 900m)

製作: (日 鉱 探 開 株 式 会 社)

|      |                          |     |     |     |    |
|------|--------------------------|-----|-----|-----|----|
| 社内資料 | PNC PJ7363 98-003 Vol. 3 | 位置  | 年月日 | 記 事 | 署名 |
|      |                          | 変 更 |     | 訂 正 |    |



|           |     |                          |  |  |     |
|-----------|-----|--------------------------|--|--|-----|
| 社 内 資 料   |     | PNC PJ7363 98-003 Vol. 3 |  |  |     |
|           |     |                          |  |  |     |
| 位 置       | 年月日 | 記 事                      |  |  | 著 名 |
| 変 更 ・ 訂 正 |     |                          |  |  |     |