


## 凡 例

【柱状图】

土岐花崗岩体

	アプライト(花崗岩)脈
	ペグマタイト脈
	石英斑岩脈
	微斜長霞母花崗岩
	微斜長霞母花崗岩
	中粒長霞母花崗岩
	粗粒長霞母花崗岩
	暗色包有物(花崗)閃綠岩質

【割れ目(破砕部)】

	割れ目帯
	結土化帯
	コアロス

【風】

なし  $\alpha$  (新鮮)  
 —  $\beta$  (僅かに風化)  
 —  $\gamma$  (弱風化)  
 —  $\delta$  (岩芯まで風化)  
 —  $\epsilon$  (強風化)  
 py:黄鉄鉱  
 lim:褐鉄鉱  
 黒点は、産出を示す。

【変質】

なし 1 (非変質)  
—— 2 (弱変質)  
—— 3 (中変質)  
—— 4 (強変質)

【ボアホールテレビ計測(割れ目密度)】

 明瞭割れ目  
 開口割れ目  
 ヘアークラック

【電気検屋】

—— ロング・ノルマル(LN)  
 ..... ショート・ノルマル(SN)

【溫度檢層】

—— 平成9年11月26日 計測 (区間: 0.0m~ 917.3m)  
 ..... 平成10年5月13日 計測 (区間: 0.0m~1,010.0m)

【フーバー】

..... 注水量 150 l/min (区間: 50m~ 415m)  
———— 注水量 5.8 l/min (区間: 380m~1,005m)

【水理試験】

試験区間上端

対象割れ目位置

試験区間下端

【原位置物理化学パラメータ測定】

測定区間上端

測定区間中心

測定区間下端

(酸化還元電位)

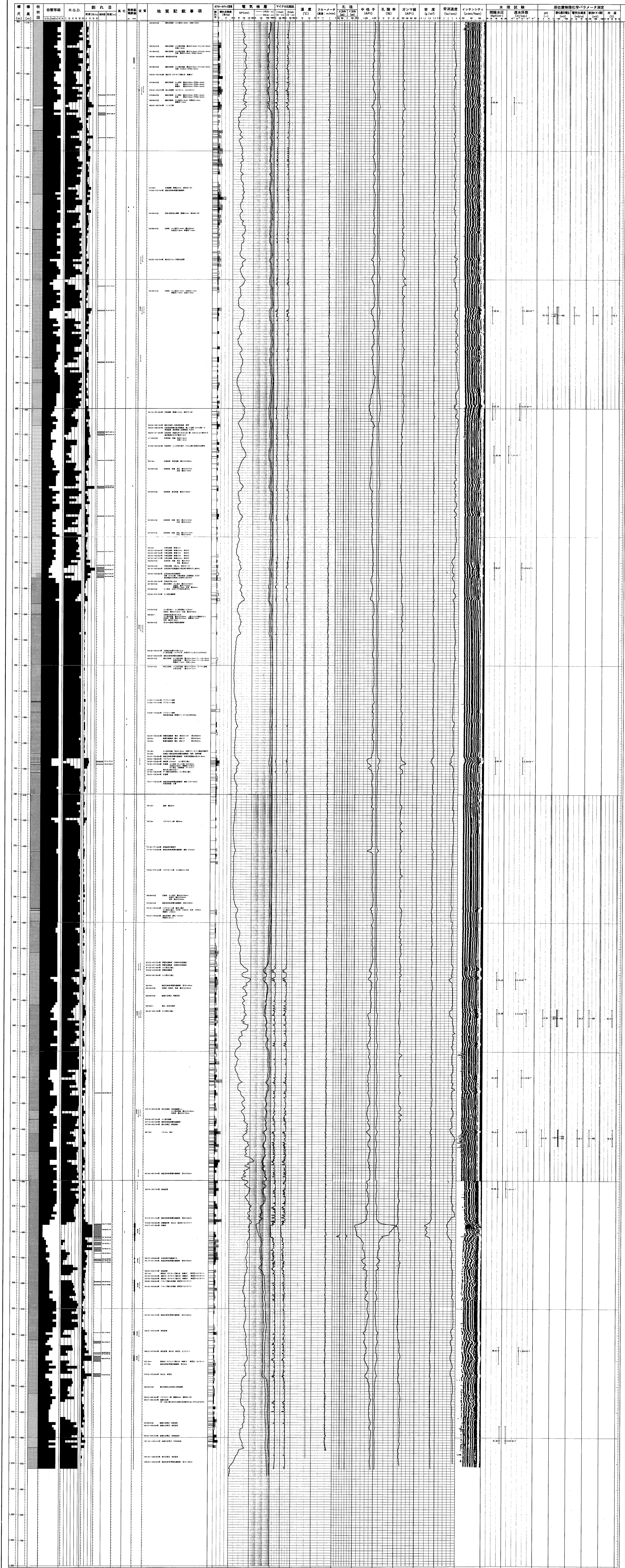
- 白金電極 (Pt)
- 金電極 (Au)
- × グラシーカーボン電極 (GC)

広域地下水流動研究における試錐調査(DH-7 号孔)

第2-1図 DH-7号孔 総合柱状検層図  
( 0 ~ 600m )

社 内 資 料		PNC PJ7363 98-003 Vol. 2		
位 置	年月日	記 事		著 名
変 更 ・ 訂 正				





凡 例

【柱 状 図】

- 土砂花崗岩体
- アブライト(花崗岩)類
- ペグマタイト類
- 石英斑岩岩体
- 斑状黒雲母花崗岩
- 斑状黒雲母花崗岩
- 中粒黒雲母花崗岩
- 粗粒黒雲母花崗岩
- 暗色色岩体(花崗閃緑岩質)

【割れ目(破砕帯)】

- 割れ目帯
- 地すべり帯
- コアロウ

【風 化】

- なし
- α (新鮮)
- β (僅かに風化)
- γ (弱風化)
- δ (顕著まで風化)
- ε (強風化)
- py 黄鉄鉱
- 1mm 程度迄
- 風点は、産出を示す。

【変 質】

- なし
- 1 (赤変質)
- 2 (弱変質)
- 3 (中変質)
- 4 (強変質)

【ボアホールテレビ計測(割れ目密度)】

- 割れ目なし
- 割れ目あり
- ヘアークラック

【電気検層】

- ロング・ノルマル(LN)
- ショート・ノルマル(SN)

【温度検層】

- 平成6年11月26日 計測 (区間: 0.0m~ 917.3m)
- 平成10年5月13日 計測 (区間: 0.0m~1,010.0m)

【フローメータ】

- 注水量 150 l/min (区間: 55m~ 415m)
- 注水量 5.9 l/min (区間: 385m~1,050m)

【水理試験】

- 試験区間上端
- 対象割れ目位置
- 試験区間下端

【原位置物理化学パラメータ測定】

- 測定区間上端
- 測定区間中心
- 測定区間下端
- (酸化還元電位)
- 白金電極(Pt)
- 金電極(Au)
- グラシーカーボン電極(SG)

広域地下水流動研究における試験調査(DH-7号孔)

第2-2図 DH-7号孔 総合柱状検層図

( 450 ~ 1,050m )

製作: (日 鉱 探 開 株 式 会 社)

社 内 資 料	PNC PJ7363 98-003 Vol.2	
位 置	年月日	記 事
変 更	更 訂	正 名