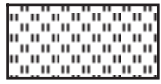


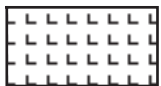
# 凡例

## 時代未詳火山岩貫入岩



玄武岩

## 土岐花崗岩体



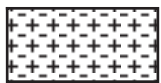
アプライト (花崗岩)脈



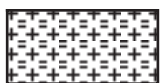
石英斑岩岩脈



細粒黒雲母花崗岩



中粒黒雲母花崗岩



粗粒黒雲母花崗岩



暗色包有物  
(花崗閃緑岩質)

## 風化

なし

$\alpha$  (新鮮)



$\beta$  (僅かに風化)



$\gamma$  (弱風化)



$\delta$  (岩芯まで風化)



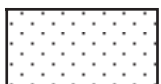
$\varepsilon$  (強風化)

py: 黄鉄鉱

limo: 褐鉄鉱

黒点は, 産出を示す。

## 美濃帯中生層



砂質～泥質ホルンフェルス



含礫砂質～泥質ホルンフェルス



黒色泥質ホルンフェルス

## 破碎部



割れ目帯



粘土化帯



コアロス

## 変質

なし

1 (非変質)



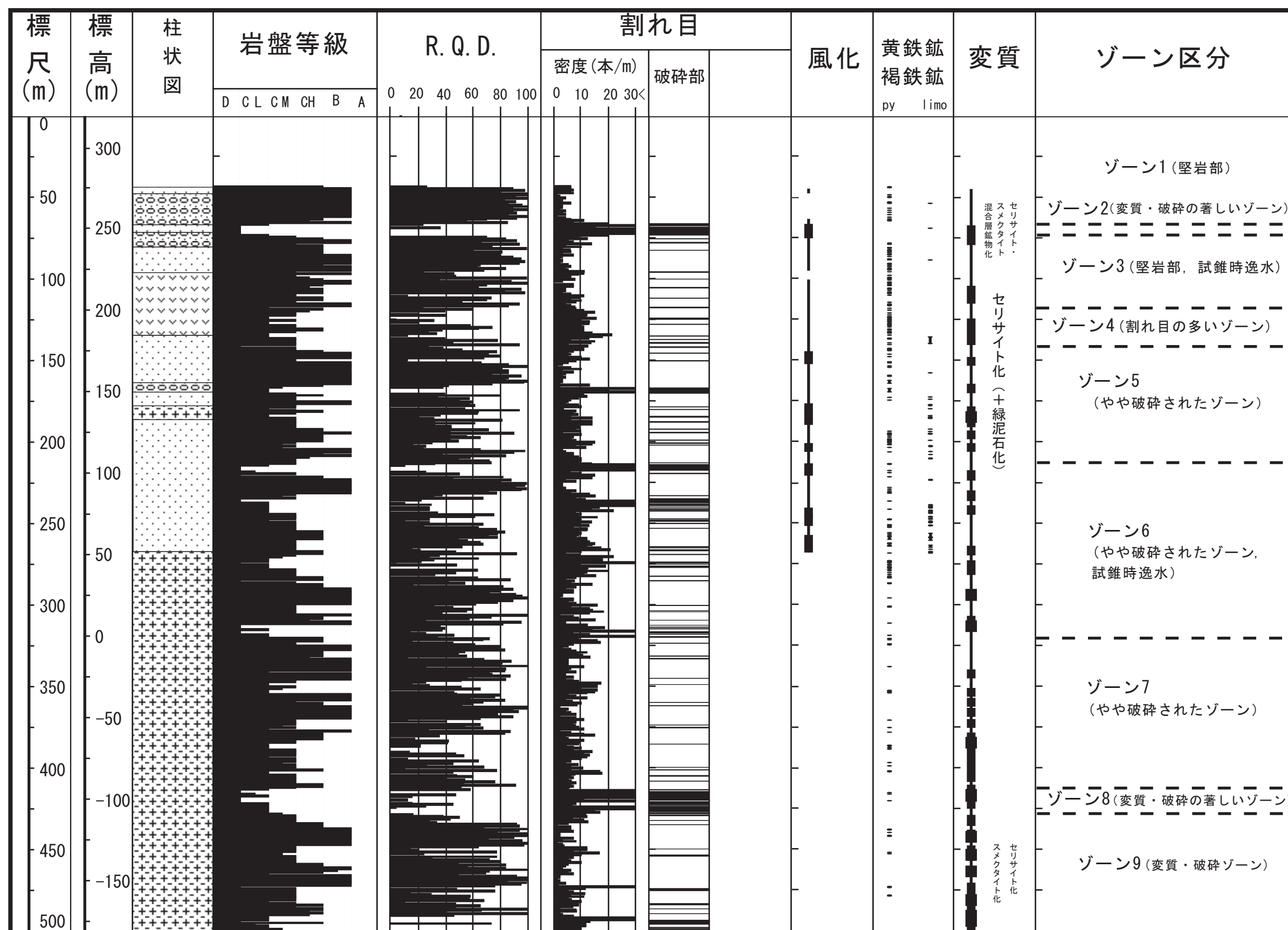
2 (弱変質)



3 (中変質)



4 (強変質)



標尺 (m)	標高 (m)	柱状図	岩盤等級	R. Q. D.	割れ目		風化	黄鉄鉱 褐鉄鉱	変質	ゾーン区分
					密度(本/m)	破碎部				
			D C L CM CH B A	0 20 40 60 80 100	0 10 20 30<			py limo		
500	-200									ゾーン9(変質・破碎ゾーン)
										ゾーン10(変質・破碎ゾーン)
550	-250									
600	-300									ゾーン11(堅岩部)
650	-350									
700	-400									
750	-450									ゾーン12 (やや破碎されたゾーン)
800	-500									
850	-550									ゾーン13 (変質・破碎の著しいゾーン)
										ゾーン14 (変質・破碎の著しいゾーン)
900	-600									ゾーン15(変質・破碎ゾーン)
950	-650									ゾーン16 (変質・破碎の著しいゾーン)
										ゾーン17(変質・破碎ゾーン)
1000	-700									ゾーン18(堅岩部)
1050										