

# 排水管路切替え工事に伴う処理済排水輸送の実施について

平成 30 年 6 月  
幌延深地層研究センター

幌延深地層研究センター（以下、「センター」という。）地下施設からの処理済排水を天塩川へ放流するために用いている排水管路のうち約 750m 区間が、国土交通省北海道開発局稚内開発建設部稚内道路事務所（以下、「稚内開建」という。）が実施している国道 40 号天塩防災工事の工事範囲になっており、稚内開建にて排水管路の移設及び切替え工事を実施しております。（別紙；排管ルート図参照。）

この度、排水管路切替え工事に伴い一時的に排水管路が使用できないことから、以下のとおり、センターから天塩川付近の排水管路横に設置した予備放流槽まで処理済排水の輸送を行いますのでお知らせします。

## 1. 処理済排水輸送実施日時

- ① 実施日 ; 平成 30 年 6 月 11 日(月) ~ 6 月 13 日(水) (予定)  
平成 30 年 7 月 10 日(火) ~ 7 月 13 日(金) (予定)  
平成 30 年 8 月 7 日(火) ~ 8 月 10 日(金) (予定)
- ② 実施時間 ; 8:00~翌 2:00 (予定)

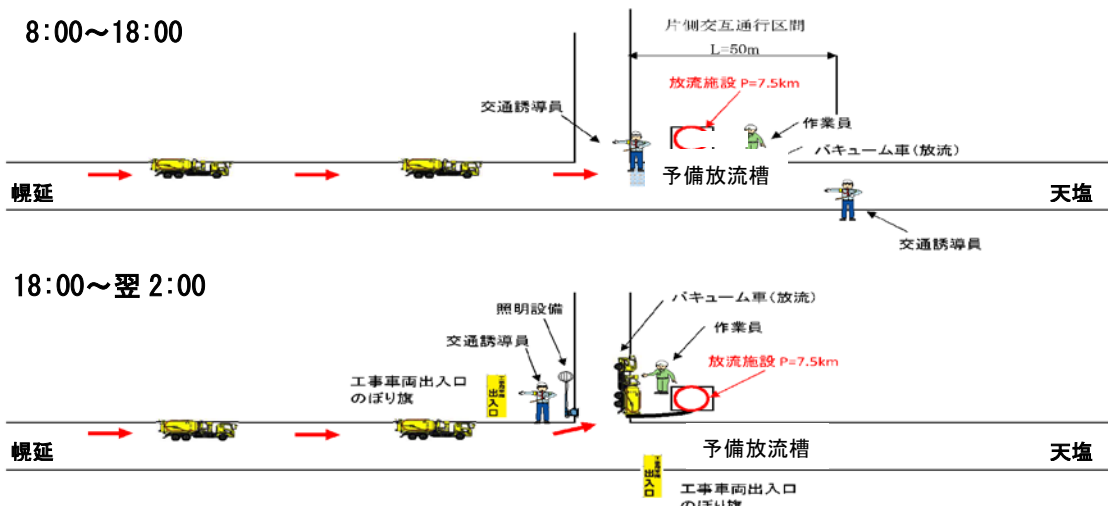
## 2. 処理済排水輸送手順

処理済排水輸送手順は以下の通りです。

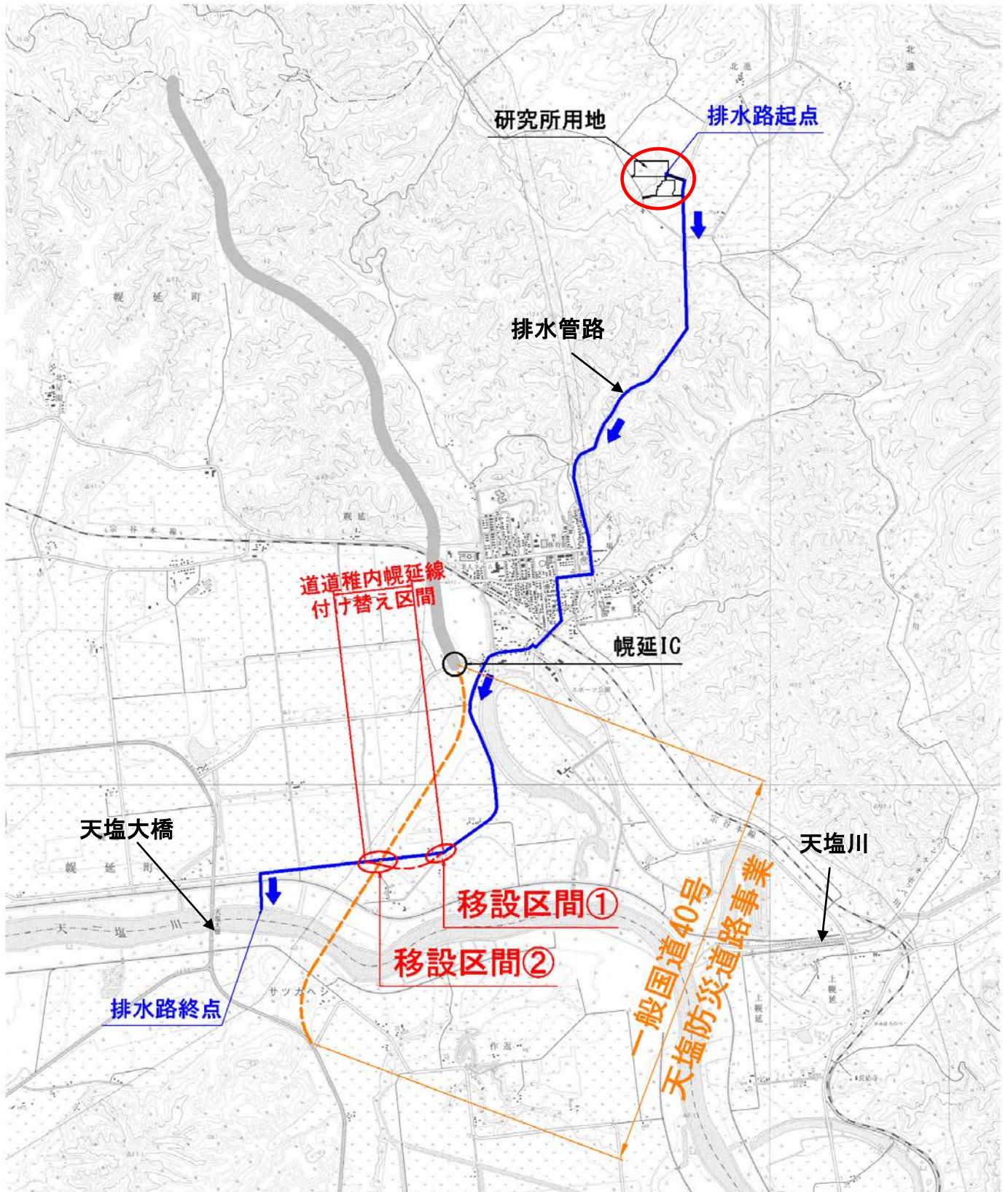
- ① 処理済排水の放流停止
- ② 揚水設備水槽から処理済排水をバキューム車にて運搬し、予備放流槽へ排水
- ③ 予備放流槽からの放流
- ④ 排水管路切替え終了後、処理済排水の放流開始

## 3. 運搬に使用する車両

処理済排水の予備放流槽への運搬は、バキューム車 2 台(9 m<sup>3</sup>または 7 m<sup>3</sup>)による輸送を予定しています。



処理済排水輸送時の予備放流槽付近の現場状況概要図



排水管路ルート図