

むつ科学技術館

サイエンスカフェの お知らせ

日時

令和2年 **2月16日**  10:30~12:00

場所

むつ科学技術館 実験工房

話題

マダラのはなし

話題提供者:

山口素臣氏

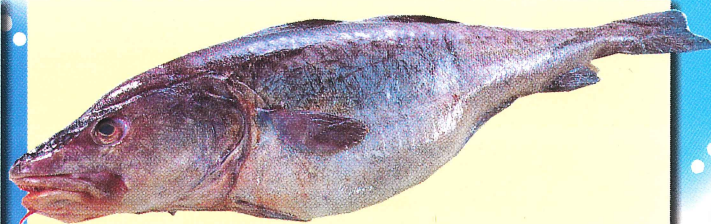
海洋研究開発機構 海洋生物環境影響研究センター
東日本海洋生態系変動解析グループ 特任技術スタッフ



山口素臣氏

略歴

東京大学大学院農学生命科学研究科修了、博士(農学)。神奈川県出身。学生時代を三陸ですごしたことなど、東北の海と縁があったことからTEAMSプロジェクトに参加。生き物はなんでも好き。現在は東北沖海底映像から生物データを抽出する作業に没頭中。



内容

むつではおなじみのマダラ。冬の食卓に欠かせない海の恵みですが、むつのマダラが全国的に有名なのには理由があります。その理由や震災との関わりについて、画像と映像、マダラとよく似たスケトウダラとの比較、それに冷凍標本の解剖などを通して勉強します。

《申し込みについて》

対象 小学校5・6年と中学校1・2年生

募集人数 先着30名(定員になり次第、締め切らせていただきます。)

参加料 無料

申し込み方法 むつ科学技術館に電話(0175-25-2091)で申し込んでください。(月・木は休館日)

申し込み締切 令和2年2月5日

主催 日本原子力研究開発機構、むつ科学技術館 後援 むつ市、むつ市教育委員会

《お知らせ》

サイエンスカフェに先立って2月11日から、むつ科学技術館で「海と生きものとわたしたち~3.11からの復興をめざして~」の展示を行っています。ぜひご覧ください。