

核燃料サイクル工学研究所 施設配置図

個人被ばく管理棟の概要

1.施設概要

個人被ばく管理棟は、放射線業務従事者等の個人被ばく線量の測定・評価に係る業務を行う施設である。建屋には、内部被ばくの線量評価に係る全身カウンタ、外部被ばくの線量評価に係る個人線量計や読み取り装置などが設置されている。なお、本施設に管理区域は無い。

施設名	個人被ばく管理棟
許可区分	一般施設
主に取り扱う放射性物質	規制対象外線源（下限数量以下の密封線源）
放射性物質使用の目的	外部被ばく測定器、内部被ばく測定器の校正等

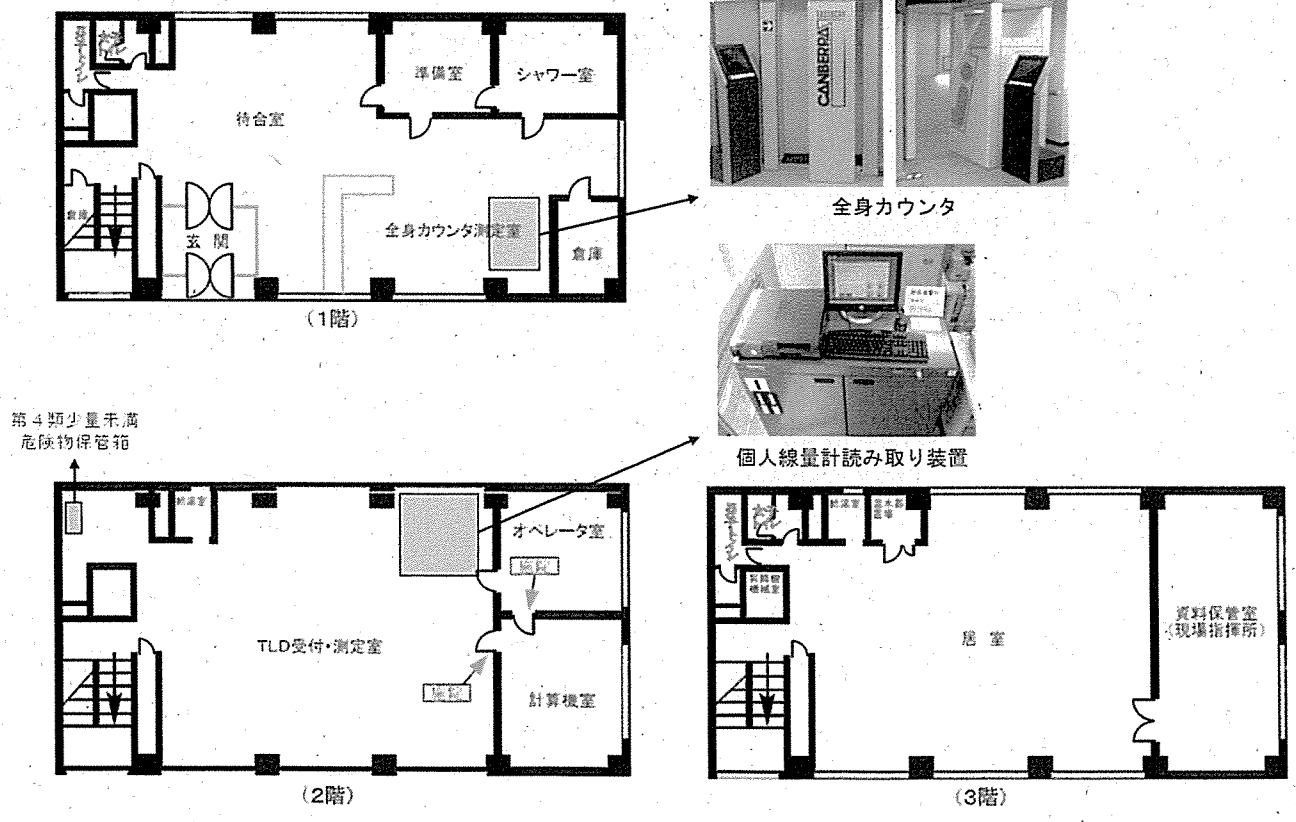
2.施設の構造

個人被ばく管理棟は、3階建ての鉄筋コンクリート（ラーメン構造）、延床面積 616.97m² の建屋である。

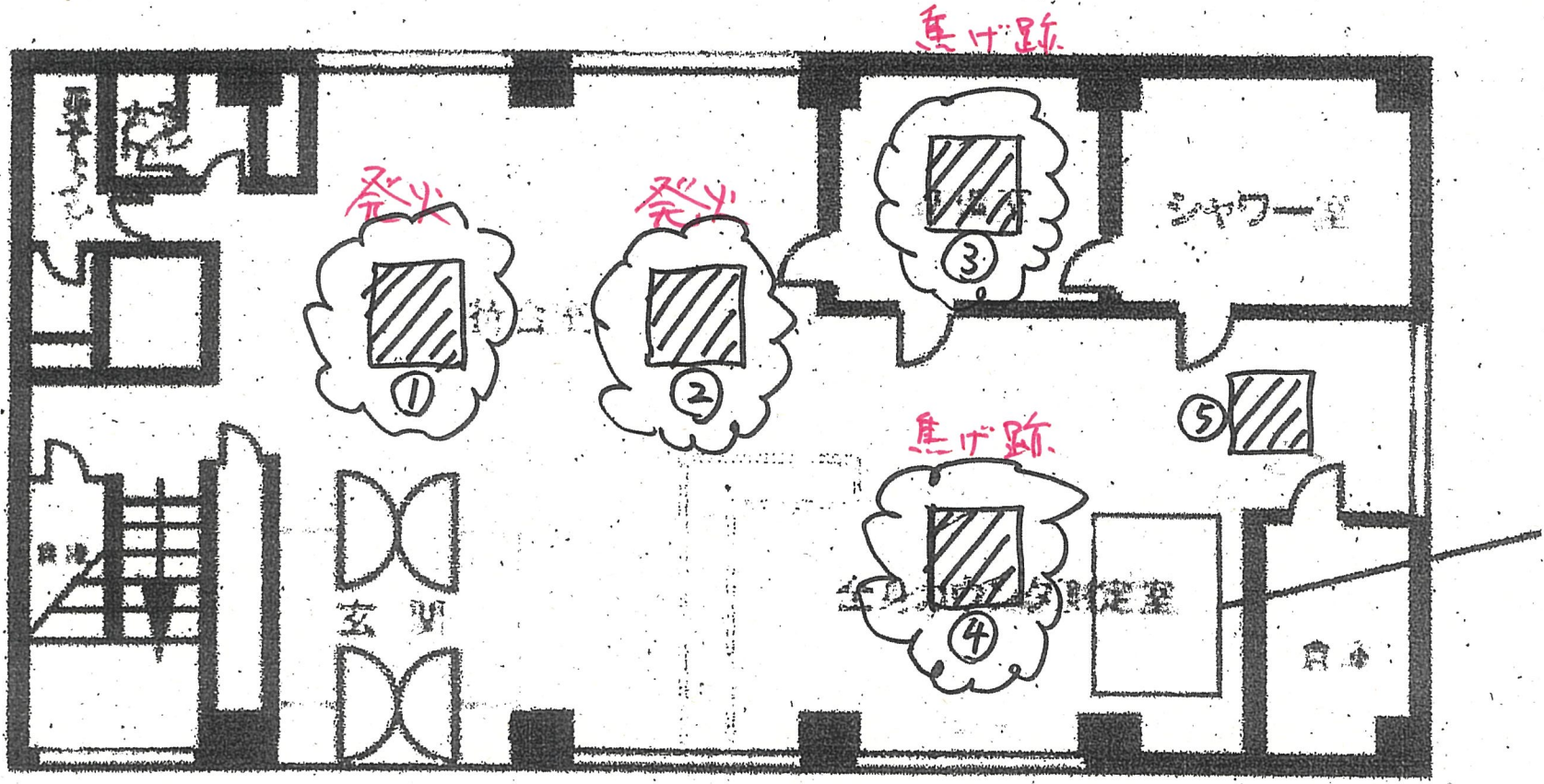
3.主な設備

1階の全身カウンタ測定室には全身カウンタ、2階の TLD 受付・測定室には個人線量計読み取り装置や第4類少量未満危険物保管箱（清掃用エタノール、エンジンオイル、塗料等）などがそれぞれ設置されている。また、各階は従業員の居室となっており、PCやプリンタなどが設置されている。

個人被ばく管理棟



被ばく管理棟



(1階)

▨ 室内機 (5台)

☁ 発生箇所 (4台)

HITACHI

1

添付4-1



HITACHI

添付4-2

2



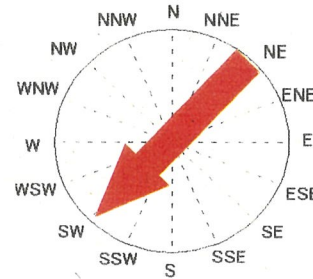
緊急時環境監視結果 1分値

研究所内気象観測値

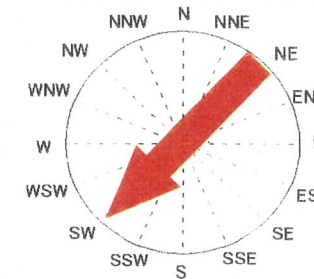
2024/2/16 17:00

海拔100m
風向・風速

海拔20m(地上10m)
風向・風速



風向 NE (北東)
風速 10.9 m/s



風向 NE (北東)
風速 7.0 m/s

大気安定度

D

感雨

無

周辺監視区域内における空間γ線量率(最大値)

期間

2024/2/16 16:46

～

2024/2/16 17:00

観測局	測定値 (nGy/h)	2024/1の平常値 (nGy/h)	異常の有無	観測局	測定値 (nGy/h)	2024/1の平常値 (nGy/h)	異常の有無
ST1	43	42 37~79	有・無	P4	58	58 52~107	有・無
ST5	58	58 52~110	有・無	P5	56	55 49~105	有・無
P1	61	61 55~101	有・無	P6	57	56 49~103	有・無
P2	63	65 57~111	有・無	P7	64	64 57~114	有・無
P3	67	65 59~108	有・無	P8	64	65 58~112	有・無

※平常値欄の上段はNaI(Tl)検出器による1か月の1時間平均値、下段は1分値の最小~最大値

備考欄

平成23年3月以降、福島第一原子力発電所事故の影響により事故前のレベルに比べ高い線量率で推移している。



周辺監視区域内固定放射線観測局配置図

固定放射線観測局及び気象観測局に係る測定結果(1分値)

海拔100m:ドップラーソーダ
 海拔20m:安全管理棟塔屋

空間γ線量率の変動の有無(有り 無し) 記事(15:00~17:00の空間γ線量率の異常なし(ドレド73参照))

線量率単位 (nGy/h)	周辺監視区域外			周辺監視区域内										海拔100m		海拔20m		感雨	降水量 (mm)	大気安定度
	舟石川	長砂	高野	ST1	ST5	P1	P2	P3	P4	P5	P6	P7	P8	風向	風速 (m/s)	風向	風速 (m/s)			
2024/2/16 17:00	36	42	35	43	58	59	63	65	56	52	56	63	63	北東	10.9	北東	7.0		0.0	D
2024/2/16 16:59	39	43	36	41	57	61	59	65	55	51	55	62	61	北東	11.5	北東	7.1		0.0	D
2024/2/16 16:58	37	41	39	42	55	61	62	64	55	55	57	63	61	北東	11.6	北東	7.3		0.0	D
2024/2/16 16:57	38	41	36	40	57	60	59	67	55	53	56	62	62	北東	10.9	北東	7.4		0.0	D
2024/2/16 16:56	37	40	37	40	57	59	61	62	57	54	54	63	63	北東	10.9	北東	7.2		0.0	D
2024/2/16 16:55	37	44	38	39	57	58	60	64	57	54	54	62	63	北東	10.7	北東	7.3		0.0	D
2024/2/16 16:54	43	38	35	40	58	60	62	63	55	52	56	62	63	北東	10.7	北東	7.5		0.0	D
2024/2/16 16:53	38	40	36	42	58	58	61	64	57	56	55	62	62	北東	10.4	東北東	7.3		0.0	D
2024/2/16 16:52	39	40	36	40	58	60	60	64	55	53	53	63	63	北東	10.1	東北東	7.1		0.0	D
2024/2/16 16:51	38	38	34	42	58	58	61	64	56	53	54	63	63	北東	10.7	東北東	7.0		0.0	D
2024/2/16 16:50	38	42	35	41	57	59	61	63	58	52	54	64	63	北東	10.8	北東	6.9		0.0	D
2024/2/16 16:49	41	42	37	41	58	60	63	65	56	53	55	64	63	北東	10.9	北東	6.8		0.0	D
2024/2/16 16:48	40	41	37	40	57	58	61	66	55	54	56	62	64	北東	10.8	北東	6.9		0.0	D
2024/2/16 16:47	41	42	41	41	56	60	62	65	55	54	53	61	64	北東	11.1	北東	6.7		0.0	D
2024/2/16 16:46	39	39	36	40	56	59	62	66	56	54	53	64	63	北東	10.8	北東	6.6		0.0	D
上記期間での最大値	43	44	41	43	58	61	63	67	58	56	57	64	64							

