

# 環境放射線モニタリング情報

福島第一原子力発電所での事故に伴う放射性物質の放出影響が観測されています。  
放射線測定器、気象観測機器の点検の際は、「機器調整中」と表示します。

原子力機構

お知らせ

最新データ

時系列データ

トレンドグラフ

解説

## ■環境モニタリングトレンドグラフ■

測定日時 2019年01月31日 15時00分まで

1時間値

24時間

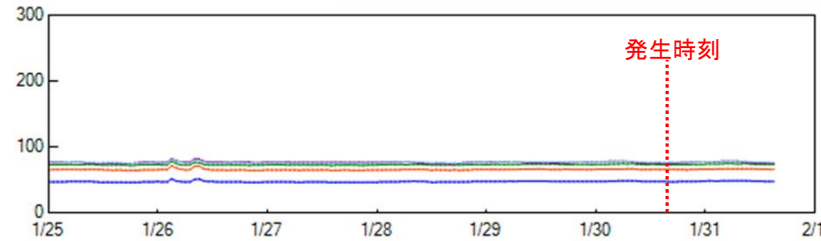
48時間

7日間

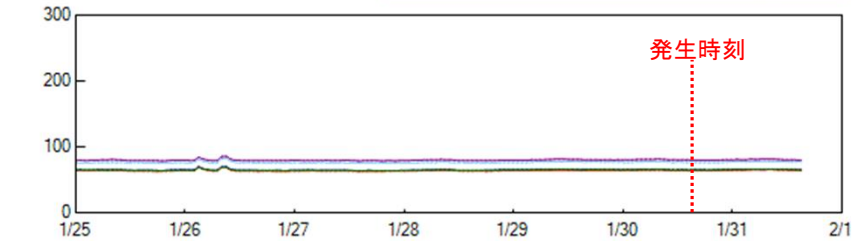
モニタリングステーション、ポストの値は、雨が降ると空気中のラドンなどの自然の放射性物質の影響で、変動します。  
また、施設の定常運転や輸送業務などによっても、一時的に上昇することがあります。

### ■敷地内空間ガンマ線量率

単位(Unit): nGy/h

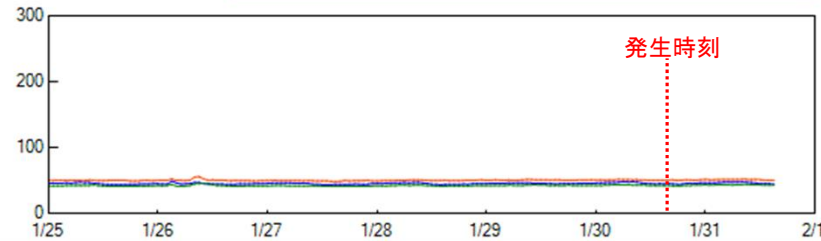


単位(Unit): nGy/h



### ■敷地外空間ガンマ線量率

単位(Unit): nGy/h



単位(Unit): mm

