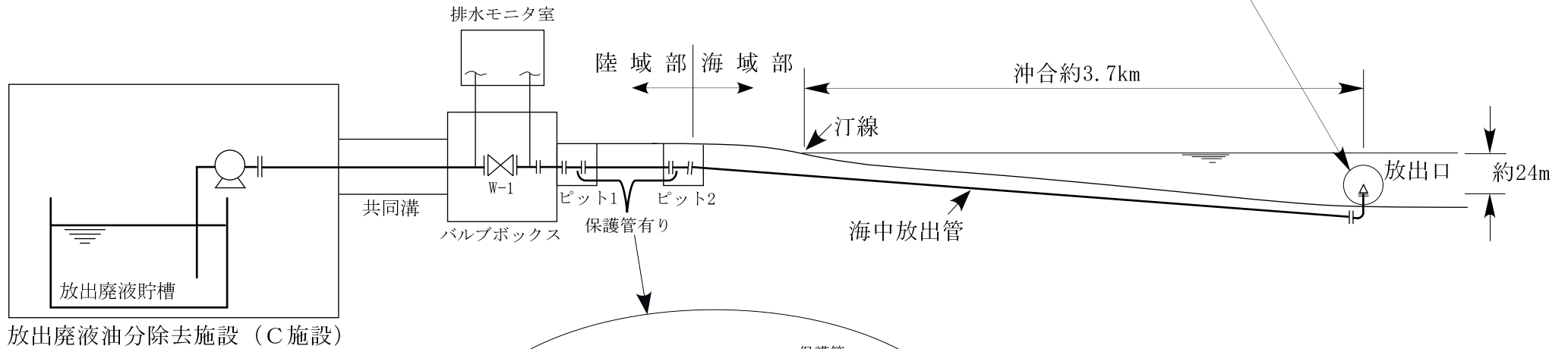
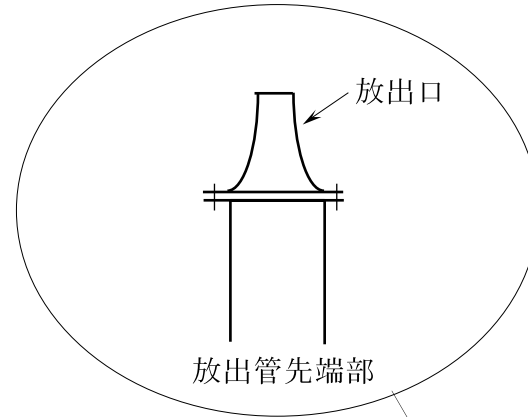
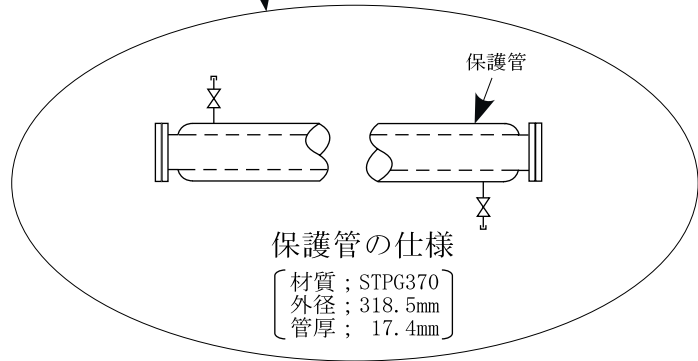


海中放出管の仕様

部 位	陸域部	海域部
管 種	圧力配管用炭素鋼鋼管 (STPG370)	
呼び径(A)	200 (外径216.3mm)	
管 厚	8.2mm 内径 ; 199.9mm	12.7mm 内径 ; 190.9mm
使用圧力	0.3MPa	
塗覆装	2重管構造 (保護管)	ポリエチレンライニング (2.5mm以上)
埋設深さ	3m以上	



放出廃液油分除去施設 (C施設)



海中放出設備概要図