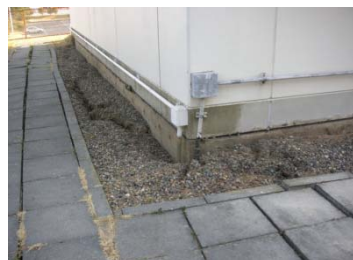


原子力科学研究所の建物・施設について(1)

【研究炉(JRR-3)】



JRR-3の建物に大きな損傷はないが、建家廻りの一部に地盤陥没。



2次冷却設備建家廻の地盤陥没の状況

【研究炉(JRR-4)】



JRR-4の建物に大きな損傷はないが、建家廻りの一部に地盤陥没。



純水製造装置廻りの地盤陥没の状況

【原子炉安全性研究炉(NSRR)】



NSRRの建物に大きな損傷はないが、建家廻りの一部に地盤陥没。



原子炉建家廻の地盤陥没の状況

【燃料サイクル安全工学研究施設(NUCEF)】



NUCEFの建物に大きな損傷はないが、建家廻りの一部に地盤陥没。



NUCEF周辺に生じた地盤陥没の状況

原子力科学研究所の建物・施設について(2)

【核燃料使用施設(燃料試験施設など)】



燃料試験施設の建物に大きな損傷ないが、一部の窓の割れ。

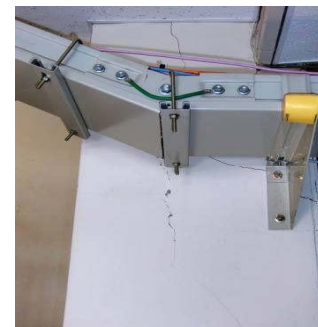


応急措置を行った窓

【研究棟】



研究者が勤務する研究棟で外壁の一部の剥離、建物のひび。



【インフラ施設】

一部の道路には隆起・陥没、割れ。5基あるボイラの内側の耐火煉瓦の剥離、土台の割れ。



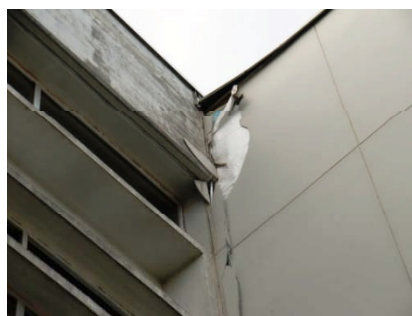
リニアック棟横の構内道路の状況



ボイラ内側の耐火煉瓦の剥離
ボイラ土台の割れ

【図書館、構内食堂】

図書館には外壁などに割れ、食堂の天井の一部落下。



図書館の外壁のわれの状況



構内食堂2階の状況