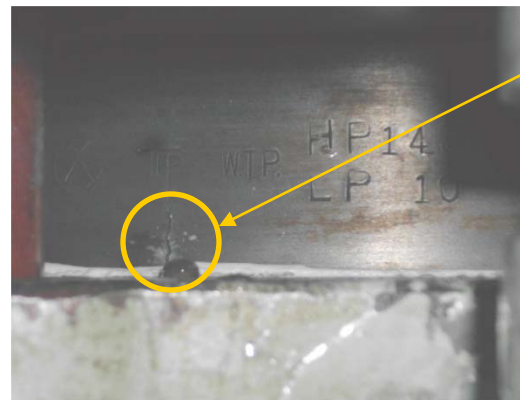
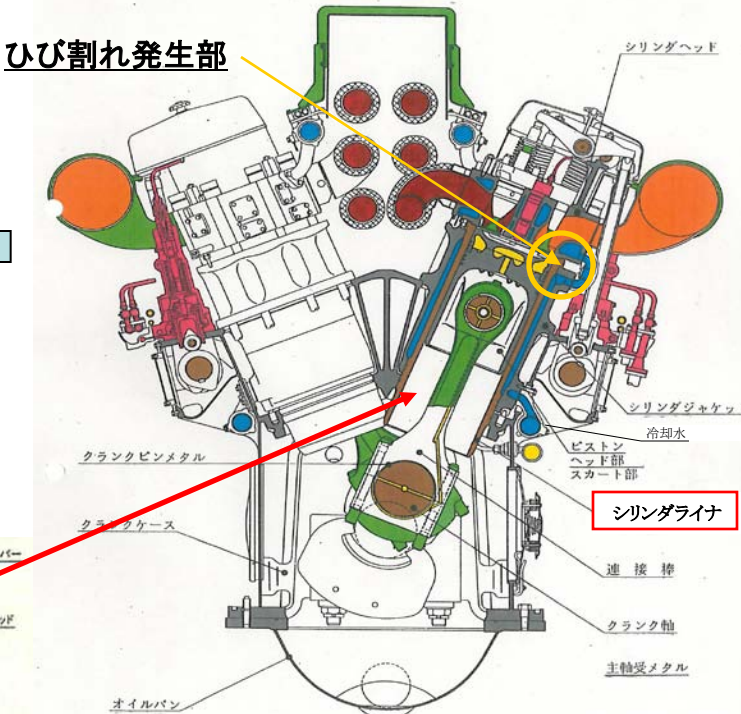


※丸の中の数字はシリンダの番号を示す

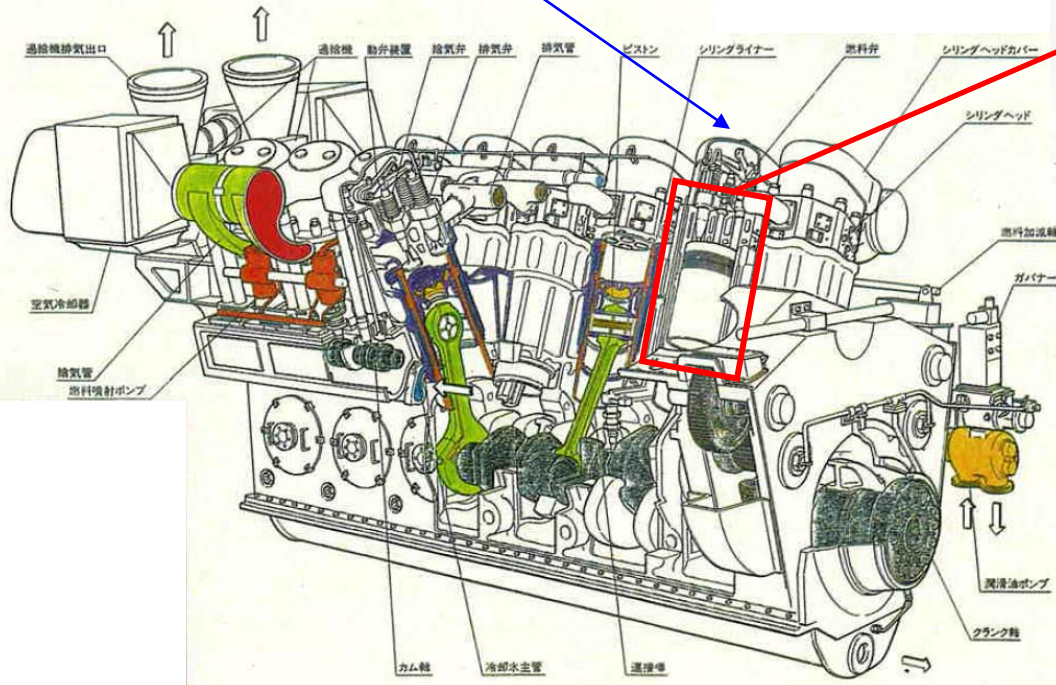
(ディーゼル機関を上から見た平面図)



**No.8シリンダ** (クラック発生部写真)



(機関断面図)



(非常用ディーゼル発電概略構造図)

諸元

発電機	
数量	3台
型式	保護防滴形、回転磁界突極形制動巻線付同期発電機
定格容量	5.313KVA 連続/台
電圧	6900V
力率	0.8(遅れ)
効率	95%

内燃機関	
数量	3台
形式	4サイクル単動、水冷、無気噴油、トランクピストン型、過給機、空気冷却器付ディーゼル機関、12気筒
定格出力	6,100PS/台
定格回転数	514rpm
冷却方式	2次冷却方式

非常用ディーゼル発電機シリンダライナの割れ