

## 1. 補助リレーを抜き取る前の状態

- 部品交換を含む点検・整備のため
  - ・商用電源1号系の電磁接触器が「入」の状態
  - ・保守用バイパスのスイッチが「入」の状態
- これにより、負荷には保守用バイパスから直接給電していた(下図の給電状態)

## 2. 補助リレー抜き取りによる事象の発生

- ①部品交換のため、商用電源1号、2号切替用の電磁接触器の補助リレーを抜き取った。
- ②商用電源1号系が無くなったと同等の信号状態となったため、商用電源1号系の電磁接触器が「切」となった。
- ③直ちに補助リレーを戻した。
- ④商用電源1号系の電磁接触器が「入」となった。
- ⑤放射線管理設備40台のうち7台が誤警報を発した。  
(モニタによって電圧低下時の影響が異なるため、誤警報を出したものと出さなかったものがある)

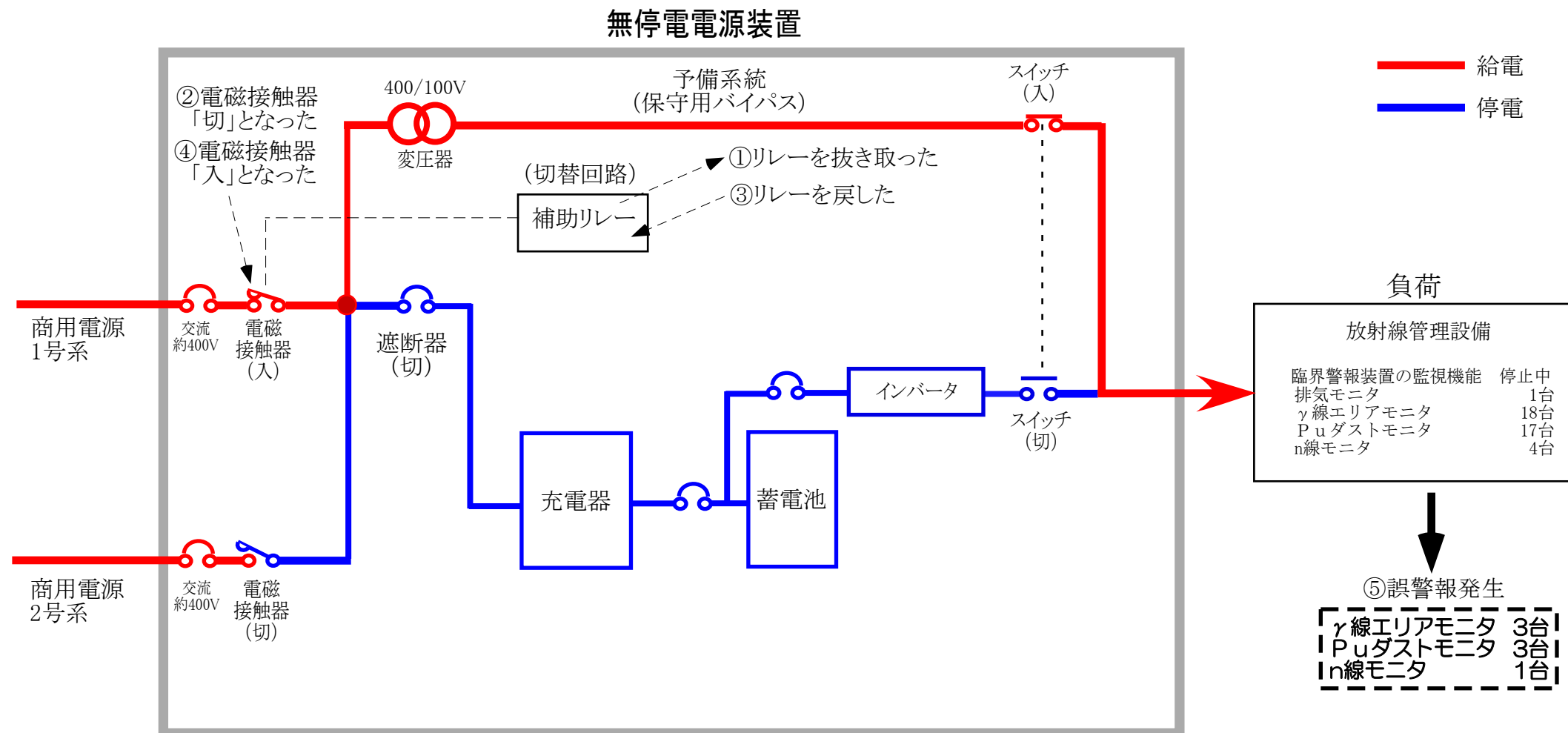


図-1 事象説明概要図