

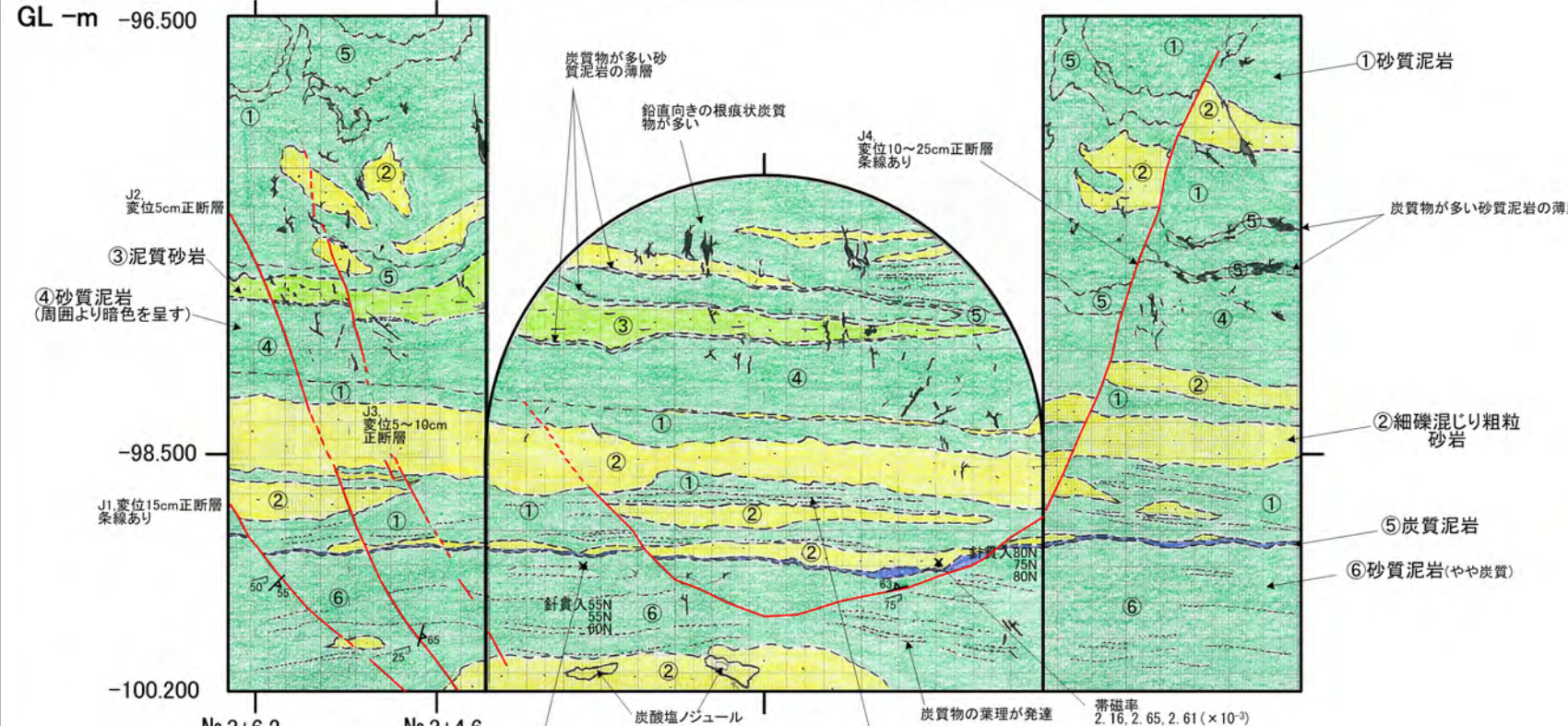
# B工区地質記載シート

番号: B1-請負-計測工(地質)- 0059

シート番号	59	日時	2005/5/20 16:30~18:45	位置・深度	100Y_ST1 G.L.-96.5~-100.2m No.3+6.2~No.3+4.6	観察・撮影者	
-------	----	----	--------------------------	-------	--	--------	--

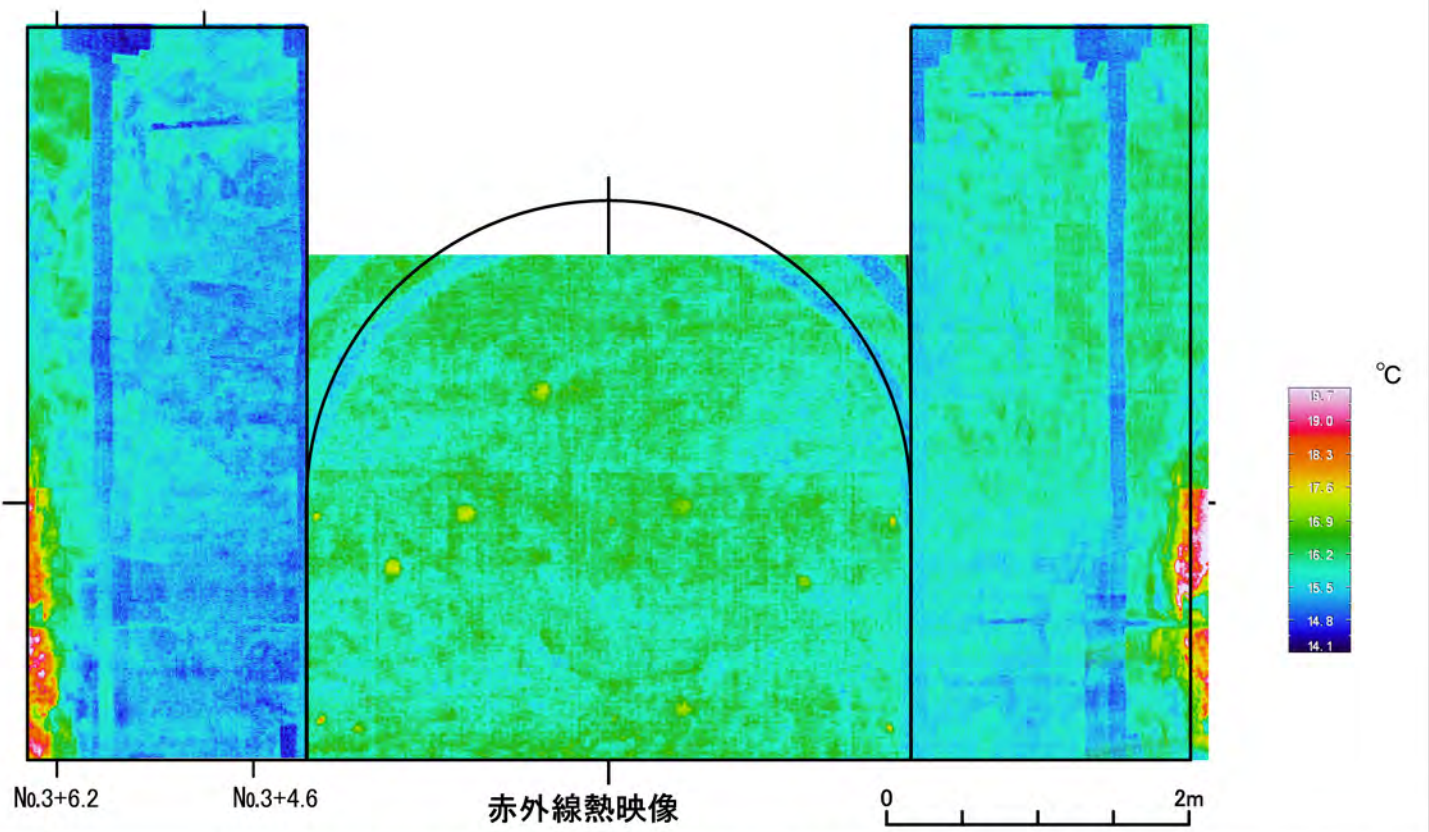
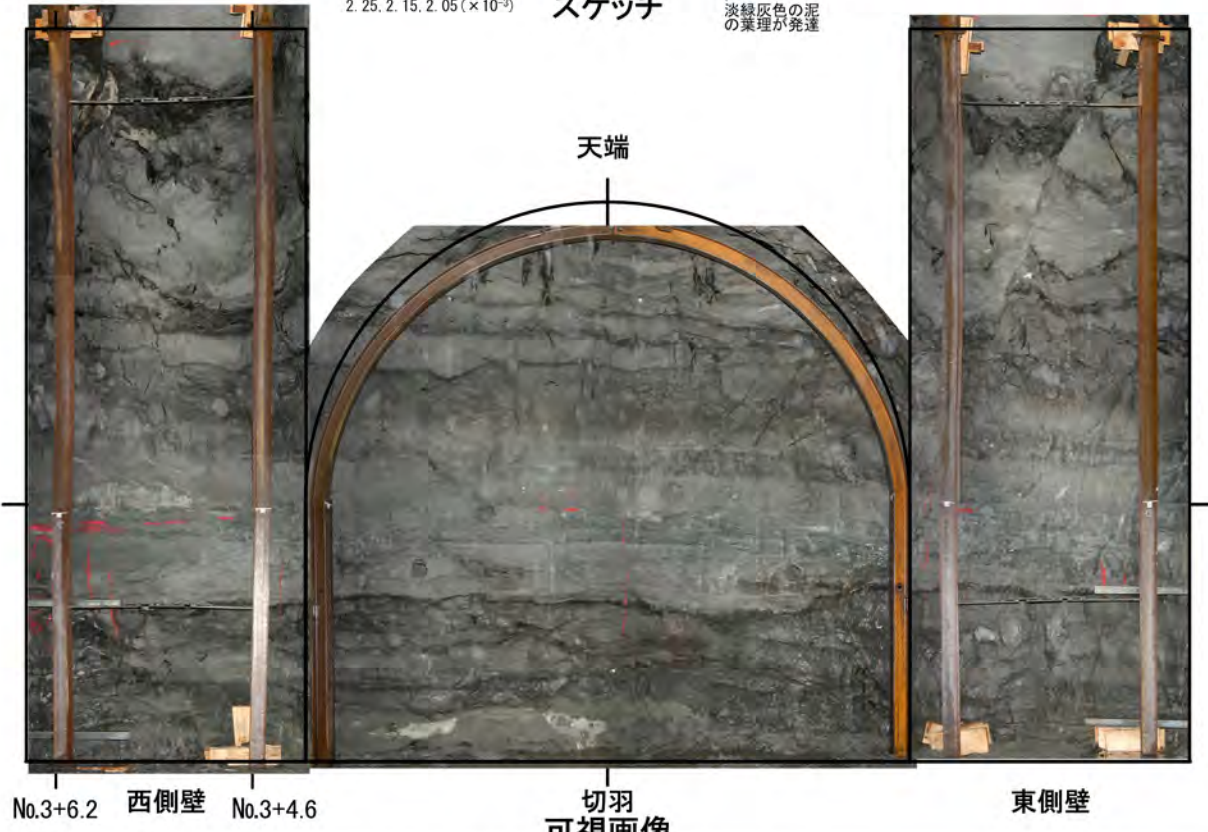
総括監督員	主任監督員	監督員

請負人 清水・鹿島・前田特定建設工事共同企業体  
現場代理人



凡例

: 炭質泥岩	: 断層	: 植物片・炭質物
: 泥質砂岩	: 割れ目	: 針貫入位置
: 砂岩	: 岩相境界	: 割れ目の傾斜・計測角
: 砂質泥岩	: 葉理	



岩種	砂質泥岩、泥質砂岩、細礫混じり砂岩、炭質泥岩	風化	α(新鮮)	RMR値	74	特記事項 ・① 砂質泥岩(灰色): 全体的に塊状で灰色を呈すが、-98.5m付近では淡緑灰色の泥の葉理が発達し縞状を呈す(特に切羽と東側壁で顕著)。 ・② 細礫混じり粗粒砂岩(灰白色): アルコース質の礫混じり粗粒砂岩。細礫は砂と同質。 ・③ 泥質砂岩(灰色): 塊状の泥質砂岩。 ・④ 砂質泥岩(茶灰色~暗灰色): ①層と漸移するが、①層よりやや暗色を呈す。 ・⑤ 炭質泥岩(黒茶色): 層厚5cm程の炭質分に富む泥岩薄層。 ・⑥ 砂質泥岩(茶灰色): ⑤層直下に位置し全体的にやや炭質であり茶灰色を呈す。炭質物の葉理が発達する部分もみられる。また壁面上部でも炭質分に富む砂質泥岩の薄層(厚さ2~3cm)が3層みられる。 ・連続性のよい割れ目は4条で、J1は変位約15cmの正断層、J2は変位約5cmの正断層、J3は変位5~10cmの正断層、J4は変位10~25cmの正断層である。J1, J4には条線が認められる。 ・全体的に新鮮であり風化・変質はみられない。 ・針貫入試験結果による換算値は、1.6である。 ・岩盤はハンマーの打撃で割れ目に沿って容易に岩塊状に剥離する。
	岩相	①砂質泥岩(灰色) ②細礫混じり粗粒砂岩(灰白色) ③泥質砂岩(灰色) ④砂質泥岩(茶灰色~暗灰色) ⑤炭質泥岩(黒茶色) ⑥砂質泥岩(茶灰色)	変質	1(なし)	岩石試料番号	
		湧水	なし	採水試料番号	なし	
		電研式岩級	Cl	化石	なし	



# B工区地質記載シート

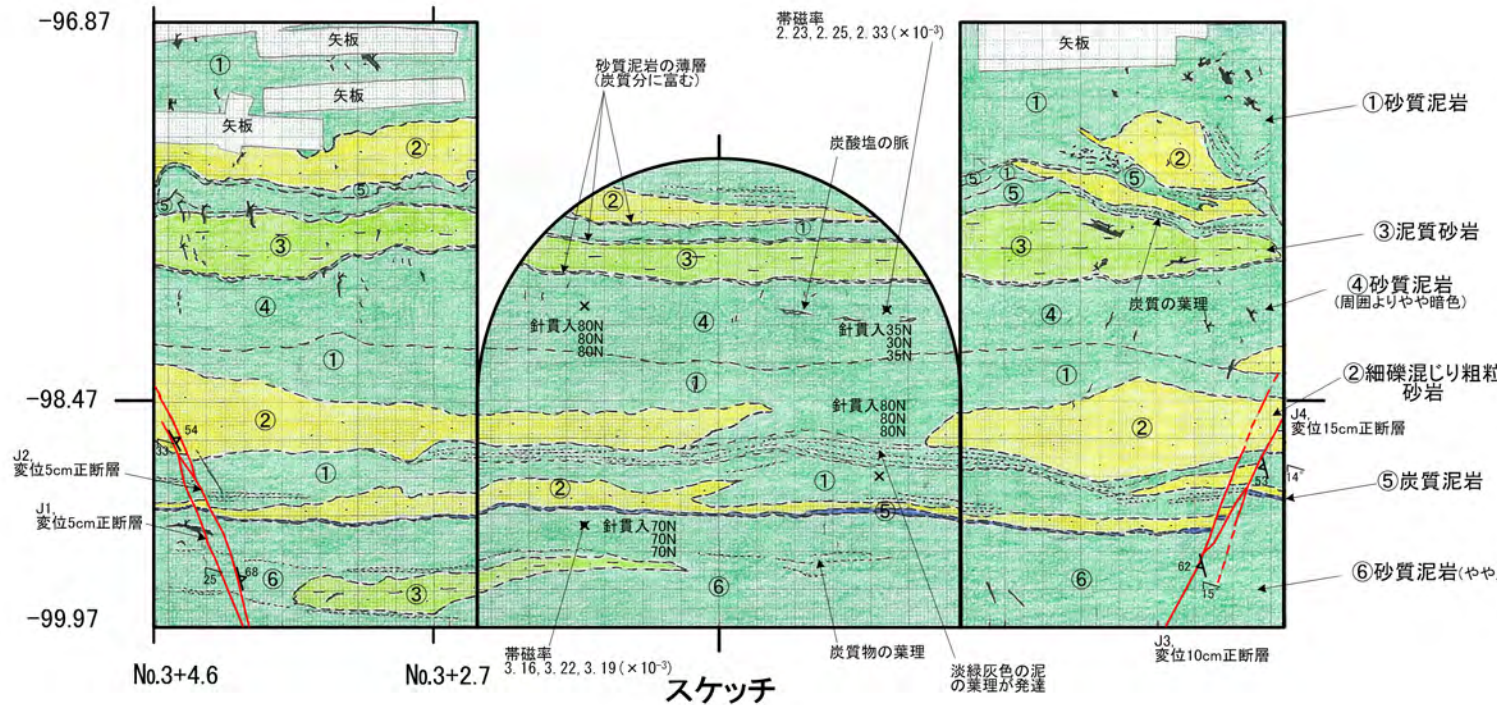
番号:B1-請負-計測工(地質)- 0060

シート番号	60	日時	2005/5/21 19:00~21:15	位置・深度	100Y_ST2 G.L.-99.97~-96.87m No.3+4.6~No.3+2.7m	観察・撮影者	
-------	----	----	--------------------------	-------	--	--------	--

総括監督員	主任監督員	監督員

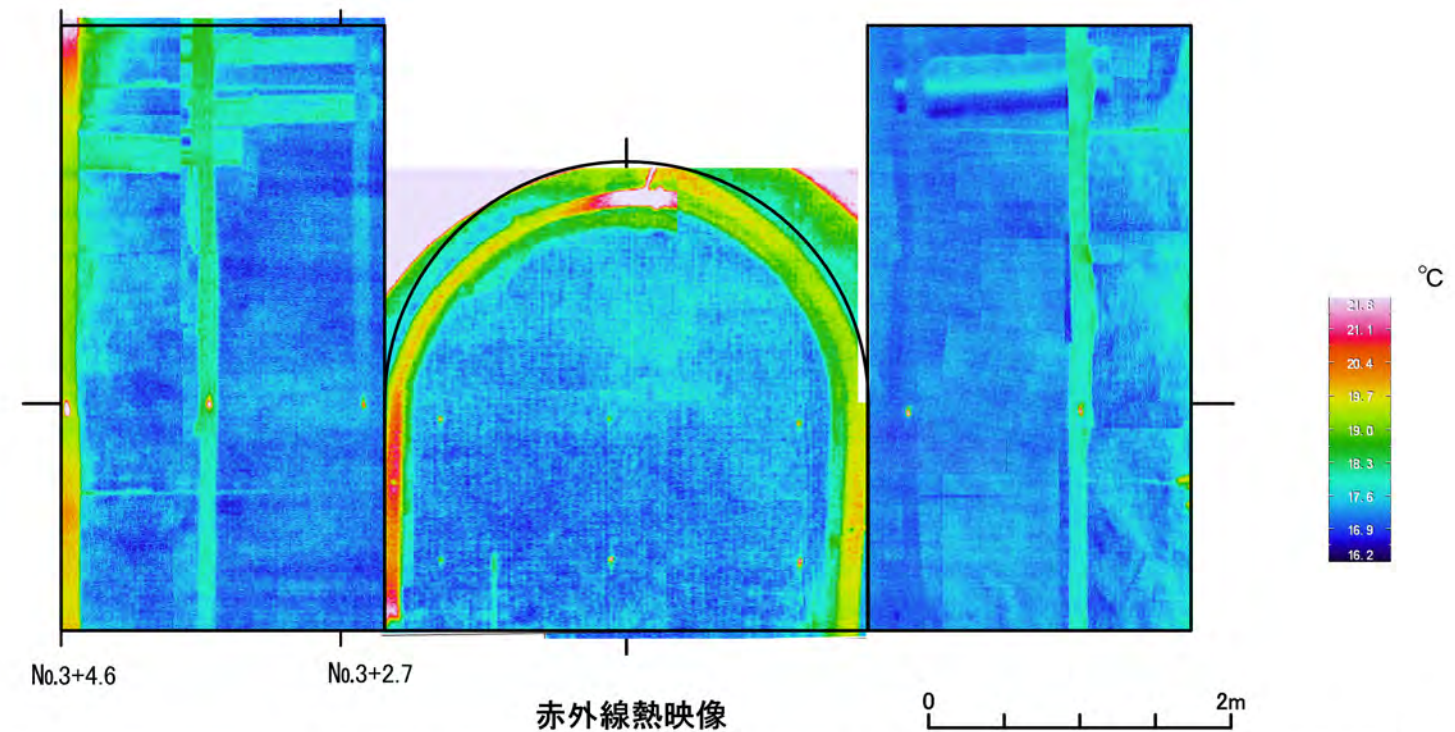
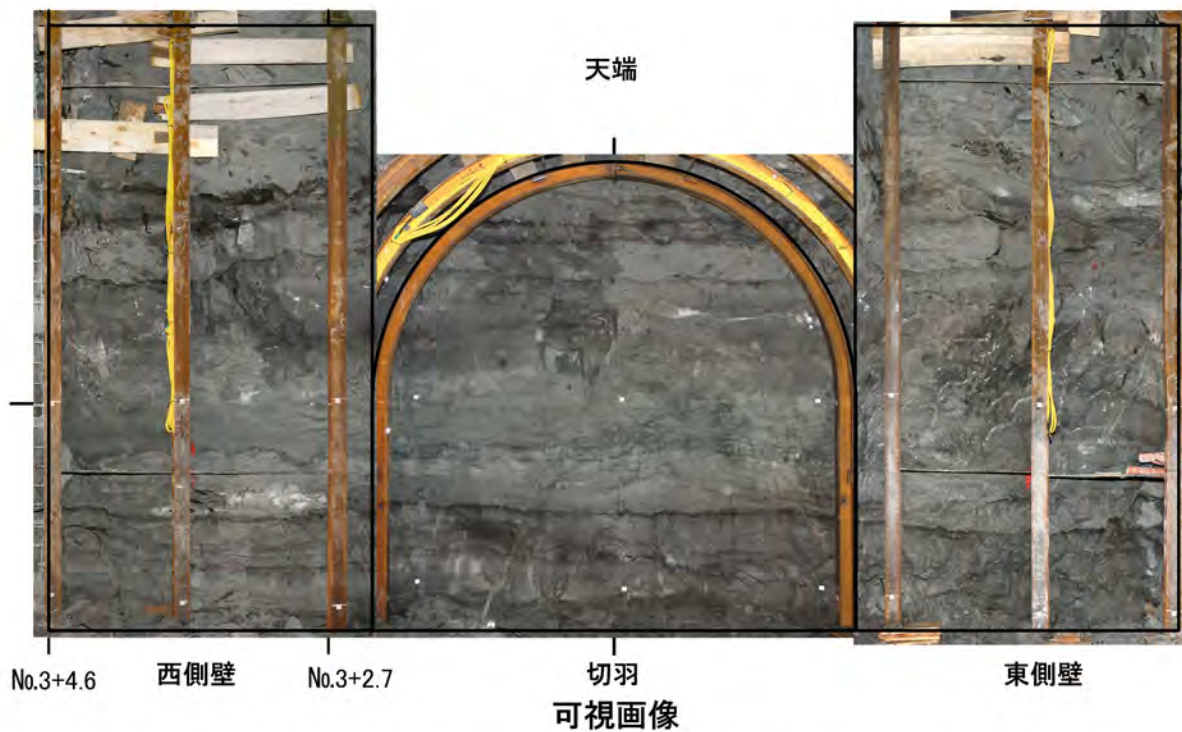
請負人 清水・鹿島・前田特定建設工事共同企業体  
現場代理人

GL -m



凡例

: 炭質泥岩	: 断層	: 植物片・炭質物
: 泥質砂岩	: 割れ目	: 針貫入位置
: 砂岩	: 岩相境界	: 割れ目の傾斜・計測角
: 砂質泥岩	: 葉理	



岩種	砂質泥岩、泥質砂岩、礫混じり砂岩、炭質泥岩	風化	α(新鮮)	RMR値	67	特記事項 <ul style="list-style-type: none"> <li>① 砂質泥岩(灰色) : 全体的に塊状で灰色を呈すが、-98.8m付近では淡緑灰色の泥の葉理が発達し縞状を呈す(特に切羽で顕著)。</li> <li>② 細礫混じり粗粒砂岩(灰白色) : アルコース質の礫まじり粗粒砂岩。細礫は砂と同質。</li> <li>③ 泥質砂岩(灰色) : 塊状の泥質砂岩。</li> <li>④ 砂質泥岩(茶灰色~暗灰色) : ①層と漸移的であるが、①層よりやや暗色を呈す。</li> <li>⑤ 炭質泥岩(黒茶色) : 厚さ1~2cm程の炭質分に富む泥岩薄層。</li> <li>⑥ 砂質泥岩(茶灰色) : ⑤層直下に位置し全体的にやや炭質であり茶灰色を呈す。炭質物の葉理が発達する部分もみられる。また壁面上部でも炭質分に富む砂質泥岩の薄層(厚さ1~2cm)が3層みられる。</li> <li>連続性のよい割れ目は4条で、J1, J2は変位約5cmの正断層、J3は変位10cmの正断層、J4は変位15cmの正断層である。</li> <li>全体的に新鮮であり風化・変質はみられない。</li> <li>針貫入試験結果による換算値は、2.6である。</li> <li>岩盤はハンマーの打撃で割れ目に沿って容易に岩塊状に剥離する。</li> </ul>
	岩相	①砂質泥岩(灰色)	変質	1(なし)	岩石試料番号	
②細礫混じり粗粒砂岩(灰白色)		湧水	なし	採水試料番号	なし	
③泥質砂岩(灰色)		電研式岩級	Cl	化石	なし	



# B工区地質記載シート

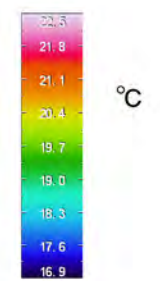
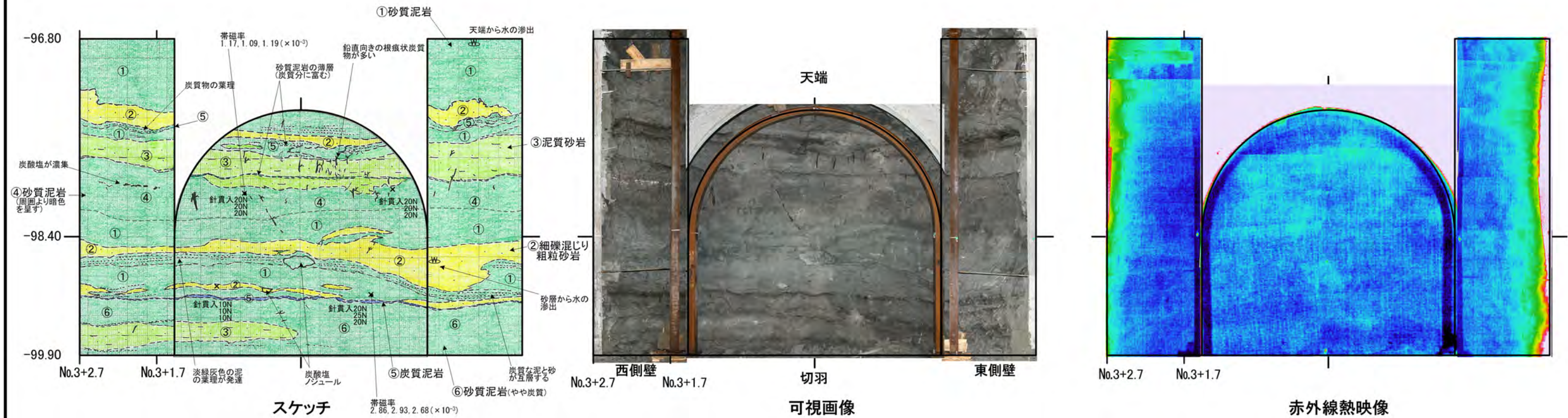
番号: B1-請負-計測工(地質)- 0061

シート番号	61	日時	2005/5/23 0:00~1:30	位置・深度	100Y_ST3 G.L.-99.9~-96.8m No.3+2.7~No.3+1.7m	観察・撮影者	
-------	----	----	------------------------	-------	--	--------	--

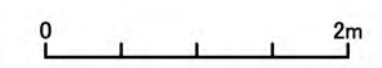
総括監督員	主任監督員	監督員

請負人 清水・鹿島・前田特定建設工事共同企業体  
現場代理人

GL -m



- 凡例
- ① 炭質泥岩
  - ② 泥質砂岩
  - ③ 砂岩
  - ④ 砂質泥岩
  - ⑤ 炭質泥岩
  - ⑥ 砂質泥岩
  - : 岩相境界
  - ..... : 葉理
  - ⊕ : 湧水
  - ∠ : 植物片・炭質物
  - × : 針貫入位置
  - θ : 割れ目の傾斜・計測角



岩種	砂質泥岩、泥質砂岩、細礫混じり砂岩、炭質泥岩	風化	α(新鮮)	RMR値	75	特記事項 <ul style="list-style-type: none"> <li>① 砂質泥岩(灰色): 全体的に塊状で灰色を呈すが、-98.7m付近では淡緑灰色の泥の葉理が発達し綿状を呈す(東側壁面では茶灰色の炭質泥の葉理に漸移している)。</li> <li>② 細礫混じり粗粒砂岩(灰白色): アルコース質の礫混じり粗粒砂岩。細礫は砂と同質。</li> <li>③ 泥質砂岩(灰色): 塊状の泥質砂岩。①層とは漸移的關係である。鉛直向きの根痕状炭質物を多く含む。</li> <li>④ 砂質泥岩(茶灰~暗灰色): ①層と漸移するが、①層よりやや暗色を呈す。</li> <li>⑤ 炭質泥岩(黒茶色): 厚さ1~5cm程の炭質分に富む泥岩薄層。</li> <li>⑥ 砂質泥岩(茶灰色): ⑤層直下に位置し全体的にやや炭質である。また壁面上部でも炭質分に富む薄層(厚さ2~3cm)がみられる。</li> <li>全体的に新鮮であり風化・変質はみられない。</li> <li>針貫入試験結果による換算値は、2.6である。</li> <li>岩盤はハンマーの打撃で割れ目に沿って容易に岩塊状に剥離する。</li> </ul>
岩相	①砂質泥岩(灰色) ②細礫混じり粗粒砂岩(灰白色) ③泥質砂岩(灰色) ④砂質泥岩(茶灰色~暗灰色) ⑤炭質泥岩(黒茶色) ⑥砂質泥岩(茶灰色)	変質	1(なし)	岩石試料番号	なし	
		湧水	なし	採水試料番号	なし	
		電研式岩級	CL	化石	なし	



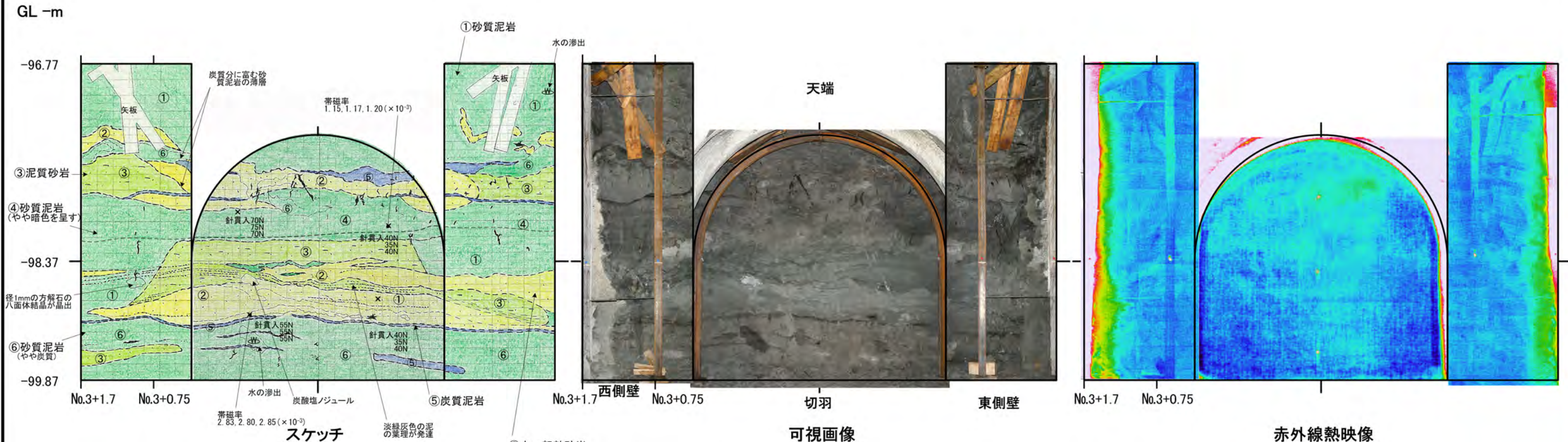
# B工区地質記載シート

番号:B1-請負-計測工(地質)- 0062

シート番号	62	日時	2005/5/24 17:00~18:30	位置・深度	100Y_ST4 G.L.-96.77~-99.87m No.3+1.7m~No.3+0.75m	観察・撮影者	
-------	----	----	--------------------------	-------	--	--------	--

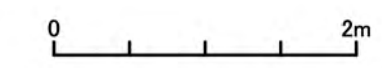
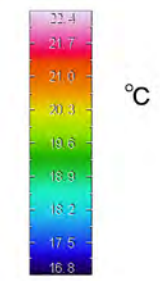
総括監督員	主任監督員	監督員

請負人 清水・鹿島・前田特定建設工事共同企業体  
現場代理人



凡例

■ : 炭質泥岩	— : 割れ目	⌒ : 植物片・炭質物
■ : 泥質砂岩	- - - : 岩相境界	× : 針貫入位置
■ : 砂岩	⋯⋯ : 葉理	⌒ : 割れ目の傾斜・計測角
■ : 砂質泥岩	⊖ : 湧水	



岩種	砂質泥岩、泥質砂岩、砂岩、炭質泥岩	風化	$\alpha$ (新鮮)	RMR値	78	特記事項 <ul style="list-style-type: none"> <li>① 砂質泥岩(灰色): 全体的に塊状で灰色を呈す。-98.6m付近では一部で淡緑灰色の泥の葉理が発達し縞状を呈す。</li> <li>② 中～粗粒砂岩(灰白色): アルコーズ質の中～粗粒砂岩。</li> <li>③ 泥質砂岩(灰色): 塊状の泥質砂岩。①層とは漸移的關係である。一部で淡緑灰色の泥の葉理が発達し縞状を呈す。</li> <li>④ 砂質泥岩(茶灰～暗灰色): ①層と漸移するが、①層よりやや暗色を呈す。</li> <li>⑤ 炭質泥岩(黒茶色): 厚さ1~5cm程の炭質分に富む泥岩薄層。</li> <li>⑥ 砂質泥岩(茶灰色): -99.17m付近の⑤層直下に位置し全体的にやや炭質である。また壁面上部でも炭質分に富む砂質泥岩の薄層がみられる。</li> </ul>
岩相	①砂質泥岩(灰色) ②中～粗粒砂岩(灰白色) ③泥質砂岩(灰色) ④砂質泥岩(茶灰色～暗灰色) ⑤炭質泥岩(黒茶色) ⑥砂質泥岩(茶灰色)	変質	1(なし)	岩石試料番号	なし	
		湧水	なし	採水試料番号	なし	
		電研式岩級	C <sub>L</sub>	化石	なし	