

地層処分システムのセーフティケース

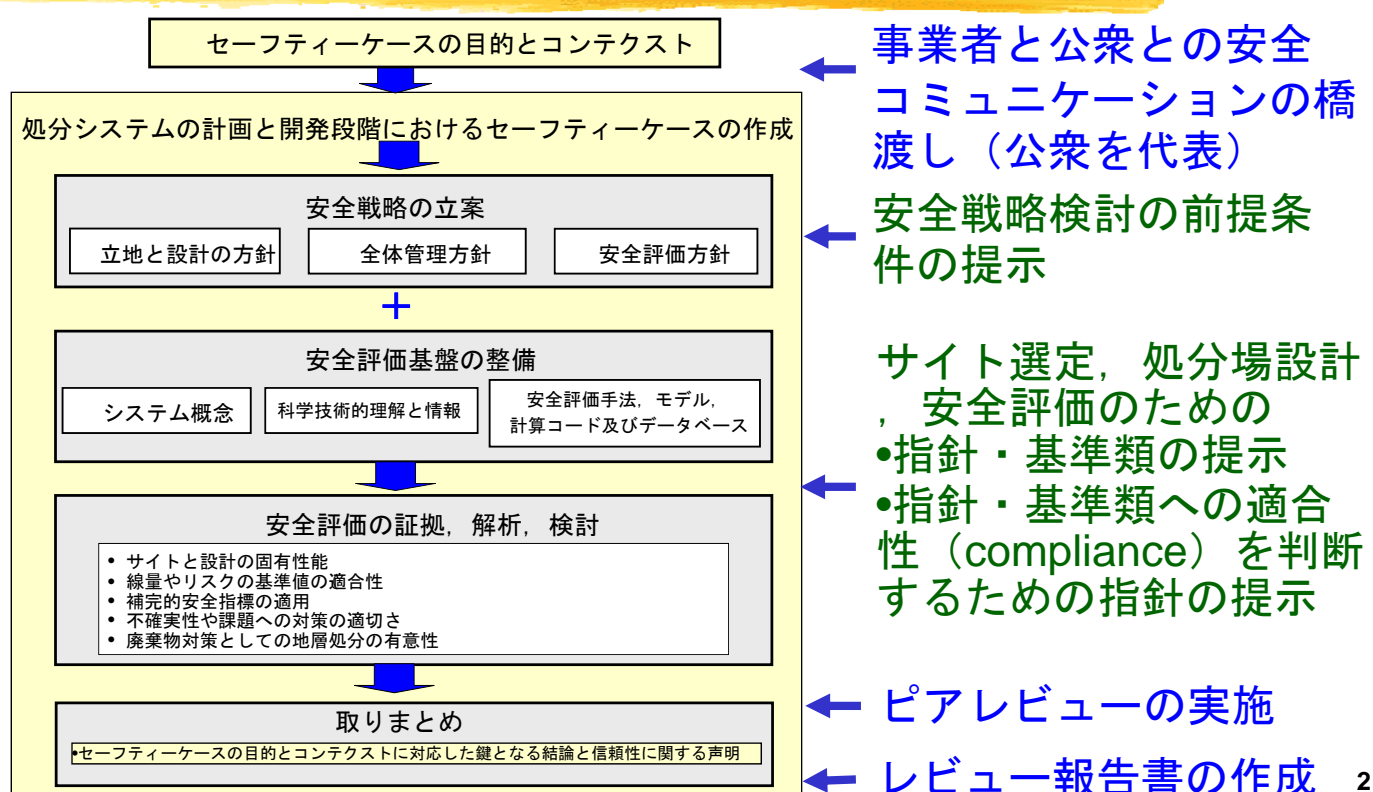
- 規制の役割 -

2009年7月9-10日

JAEA_SC/WS

増田純男/村岡 進

セーフティケースにおける規制の役割



安全戦略検討の前提条件

基本目標

- 閉鎖前安全性（閉鎖後安全性への影響の考慮）
- 閉鎖後安全性：閉じこめ/隔離（受動的安全性）・制度的管理（能動的安全性）の考え方

サイト選定指針

- 長期安定性/地質環境特性

設計基準

- BAT/最適化/ロバスト性

防護目標

- 防護目標の考え方・根拠とその数値

安全評価の方法論

- シナリオ/モデル/データの考え方
- 不確実性の取り扱い
- 様式化

評価の時間尺度

- 時間尺度の考え方
 - ✓予測可能性（地質環境/人工バリア/地表環境/人間活動・生活様式）
 - ✓地質環境の安定性
 - ✓廃棄物の潜在的な毒性

3

安全評価の妥当性判断の指標

安全評価の方法論

- 安全機能/安全機能指標/安全機能指標基準の設定に関する適切性
- 安全評価手法の適切性
 - シナリオの十分性とスクリーニング根拠
 - 解析ケース設定根拠の適切性
 - モデル、コード及びデータの適切性
 - 人為過程の扱い

不確実性評価

- 不確実性の性質と種類に応じた証拠、解析、論拠の適切性
 - 固有の安全性（適切なサイトの選定と処分場設計）の考慮
 - 不確実性の定量化
 - 補完的指標
 - 利用可能なアナログ

品質保証

- 追跡性、客観性の確保のための方法の適切性

4