

【概要】 工事完了

高放射性廃液貯蔵場(HAW)の内部溢水対策として、溢水源となる配管の補強、堰の設置、扉開口部の設置、嵩上げ措置等を実施した。

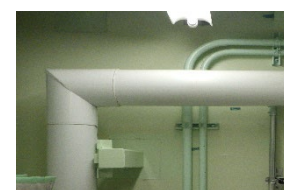
作業期間は、令和5年11月29日から令和6年3月28日。

【溢水源となる配管の一部改造 蒸気配管の補強】

溢水源となる配管の一部改造(材質変更)や蒸気配管のサポートの補強等により配管の破断を防止し、配管からの溢水を防止

配管の材質を変更
(炭素鋼⇒ステンレス鋼)

配管のサポートを補強



溢水源となる配管の補強例

【堰の設置】

区画境界に堰を設置し、区画外での溢水による重要機器等の浸水・没水を回避



堰の設置例

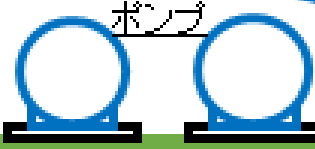
【防滴仕様を有する設備への変更】

重要機器(電磁弁)を防滴仕様へ変更することで、被水による損傷を回避



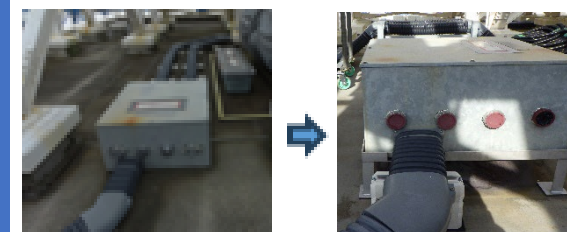
【扉開口部の設置】

境界部の扉に開口部を設置し、区画外へ排水することで重要機器(ポンプ)の浸水・没水を回避



【嵩上げ措置】

重要機器(緊急電源接続盤端子箱)に対する嵩上げにより、重要機器の浸水・没水を回避



嵩上げの実施例

