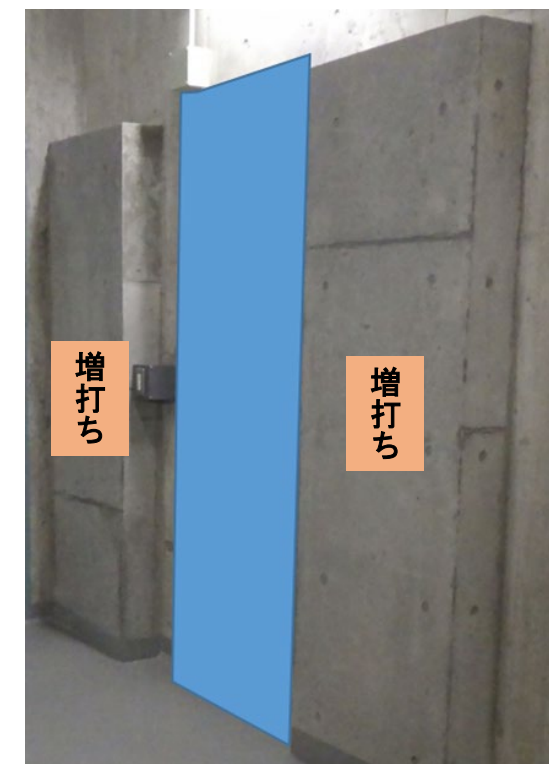


## 【概要】 工事完了

ガラス固化技術開発施設(TVF)の開口部周辺の外壁は、浸水防止扉が受ける津波による波力を負担することから応力が大きくなる。このため、外壁の内側において、部材耐力を超える部位(1箇所)は鉄骨梁補強、裕度を確保できない部位(1箇所)はコンクリートの増打ち補強を行った。

作業期間は、令和3年12月1日から令和4年3月30日。



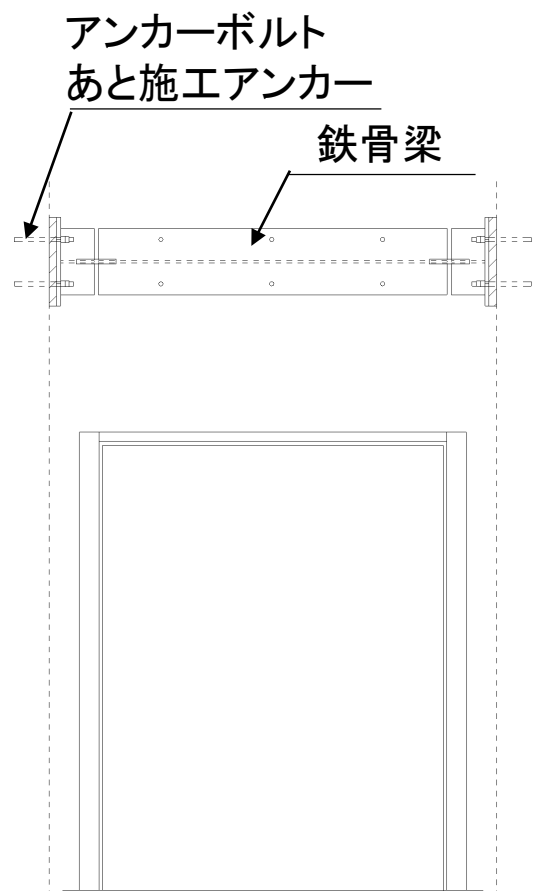
コンクリート増打ち箇所の状況



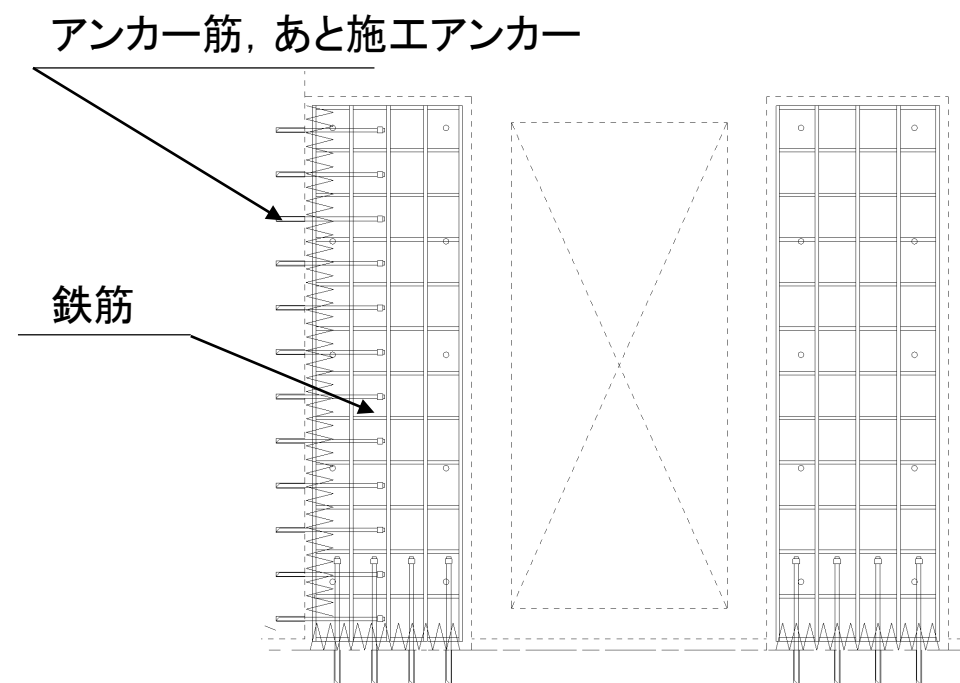
鉄骨梁補強箇所(天井パネル内)



鉄骨梁補強箇所の状況  
(浸水防止扉)



開口部上部を鉄骨梁による補強イメージ図



建家内側から開口部周辺を  
コンクリートで増打ちイメージ図