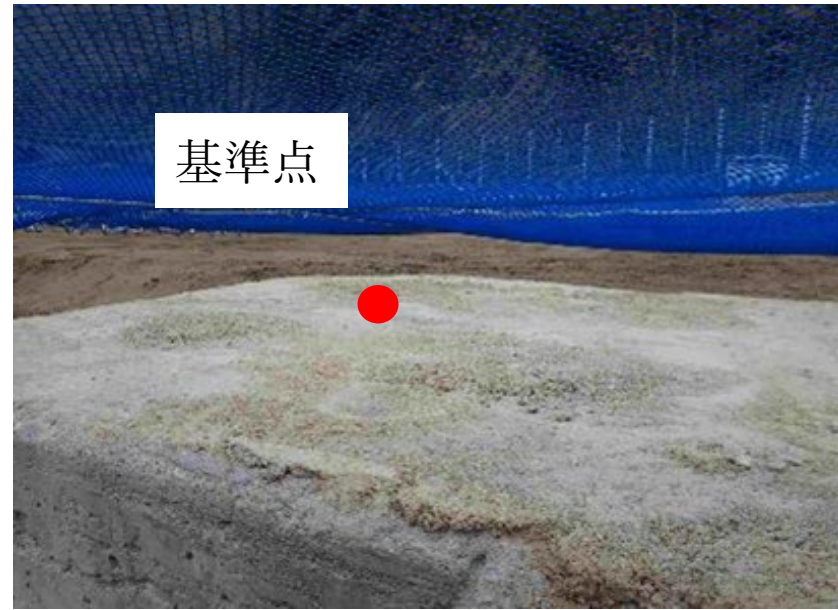


立坑埋め戻し面の状態
(2024年3月1日～2024年5月17日)

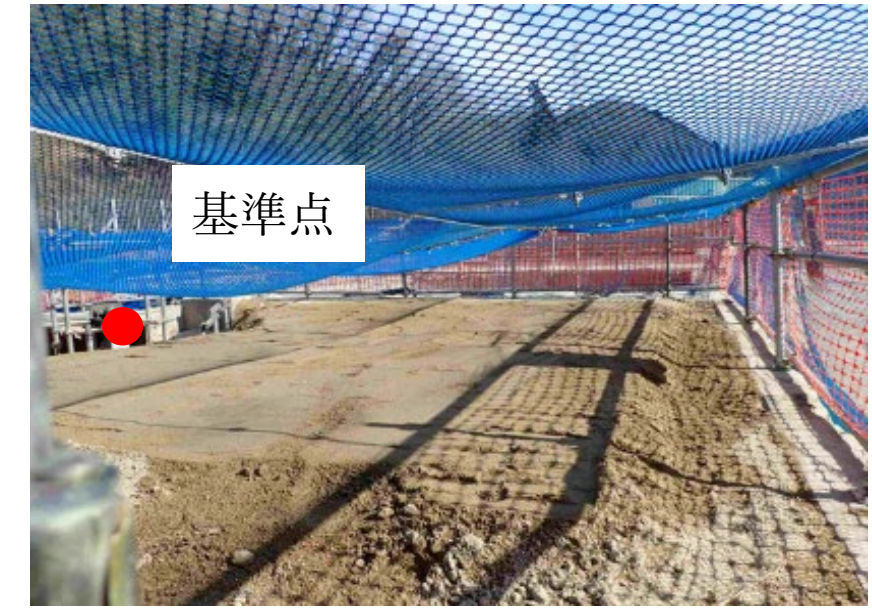
日付	主立坑			換気立坑		
	基準点の変化 (総変化量)	埋め戻し面の様子	備考	基準点の変化 (総変化量)	埋め戻し面の様子	備考
2024/3/1	埋め戻し完了	-		-	-	
2024/3/4	変化なし	変化なし		埋め戻し	-	
2024/3/5	変化なし	変化なし		埋め戻し	-	
2024/3/6	変化なし	変化なし		埋め戻し	-	
2024/3/7	変化なし	変化なし		埋め戻し	-	
2024/3/8	変化なし	変化なし		埋め戻し完了	-	
2024/3/11	変化なし	変化なし		変化なし	変化なし	
2024/3/12	変化なし	変化なし		変化なし	変化なし	
2024/3/13	変化なし	変化なし		変化なし	変化なし	
2024/3/14	変化なし	変化なし		変化なし	変化なし	
2024/3/15	数cm	部分的なひび割れ	降雨及び埋め戻し土の収縮によるもの	数cm	立坑坑口周縁のひび割れ	降雨及び埋め戻し土の収縮によるもの
2024/3/18	変化なし (数cm)	変化なし (部分的なひび割れ)		変化なし (数cm)	変化なし (立坑坑口周縁のひび割れ)	
2024/3/19	変化なし (数cm)	変化なし (部分的なひび割れ)		変化なし (数cm)	変化なし (立坑坑口周縁のひび割れ)	
2024/3/21	変化なし (数cm)	変化なし (部分的なひび割れ)		変化なし (数cm)	変化なし (立坑坑口周縁のひび割れ)	
2024/3/22	変化なし (数cm)	変化なし (部分的なひび割れ)		変化なし (数cm)	変化なし (立坑坑口周縁のひび割れ)	
2024/3/25	変化なし (数cm)	変化なし (部分的なひび割れ)		変化なし (数cm)	変化なし (立坑坑口周縁のひび割れ)	
2024/3/26	変化なし (数cm)	変化なし (部分的なひび割れ)		変化なし (数cm)	変化なし (立坑坑口周縁のひび割れ)	
2024/3/27	変化なし (数cm)	変化なし (部分的なひび割れ)		変化なし (数cm)	変化なし (立坑坑口周縁のひび割れ)	
2024/3/28	変化なし (数cm)	変化なし (部分的なひび割れ)		変化なし (数cm)	変化なし (立坑坑口周縁のひび割れ)	
2024/3/29	10cm程度	立坑坑口周縁のひび割れ	降雨及び埋め戻し土の収縮によるもの	10cm程度	立坑坑口周縁のひび割れ	降雨及び埋め戻し土の収縮によるもの
2024/4/1～4/5	変化なし (10cm程度)	変化なし (立坑坑口周縁のひび割れ)		変化なし (10cm程度)	変化なし (立坑坑口周縁のひび割れ)	
2024/4/8	変化なし (10cm程度)	変化なし (立坑坑口周縁のひび割れ)		変化なし (10cm程度)	変化なし (立坑坑口周縁のひび割れ)	
2024/4/9	変化なし (10cm程度)	部分的な窪み、ひび割れの拡張 立坑坑口周縁のひび割れ	降雨及び埋め戻し土の収縮によるもの	変化なし (10cm程度)	部分的な窪み、ひび割れの拡張 立坑坑口周縁のひび割れ	降雨及び埋め戻し土の収縮によるもの
2024/4/10～4/12	変化なし (10cm程度)	変化なし (部分的な窪み、ひび割れの拡張、立坑坑口周縁のひび割れ)		変化なし (10cm程度)	変化なし (部分的な窪み、ひび割れの拡張、立坑坑口周縁のひび割れ)	
2024/4/15～4/19	変化なし (10cm程度)	変化なし (部分的な窪み、ひび割れの拡張、立坑坑口周縁のひび割れ)		変化なし (10cm程度)	変化なし (部分的な窪み、ひび割れの拡張、立坑坑口周縁のひび割れ)	
2024/4/22～4/26	変化なし (10cm程度)	変化なし (部分的な窪み、ひび割れの拡張、立坑坑口周縁のひび割れ)		変化なし (10cm程度)	変化なし (部分的な窪み、ひび割れの拡張、立坑坑口周縁のひび割れ)	

2024/5/7～5/10	変化なし（10cm程度）	変化なし（部分的な窪み、ひび割れの拡張、立坑坑口周縁のひび割れ）		変化なし（10cm程度）	変化なし（部分的な窪み、ひび割れの拡張、立坑坑口周縁のひび割れ）	
2024/5/13	変化なし（10cm程度）	変化なし（部分的な窪み、ひび割れの拡張、立坑坑口周縁のひび割れ）		変化なし（10cm程度）	変化なし（部分的な窪み、ひび割れの拡張、立坑坑口周縁のひび割れ）	
2024/5/14	変化なし（10cm程度）	立坑坑口周縁のひび割れの拡張、部分的な埋め戻し面の低下（15～20cm程度）、部分的な窪み	降雨及び埋め戻し土の収縮によるもの	変化なし（10cm程度）	立坑坑口周縁のひび割れの拡張、部分的な埋め戻し面の低下（15cm程度）、部分的な窪み	降雨及び埋め戻し土の収縮によるもの
2024/5/15～5/17	変化なし（10cm程度）	変化なし（立坑坑口周縁のひび割れの拡張、部分的な埋め戻し面の低下（15～20cm程度）、部分的な窪み）		変化なし（10cm程度）	変化なし（立坑坑口周縁のひび割れの拡張、部分的な埋め戻し面の低下（15cm程度）、部分的な窪み）	

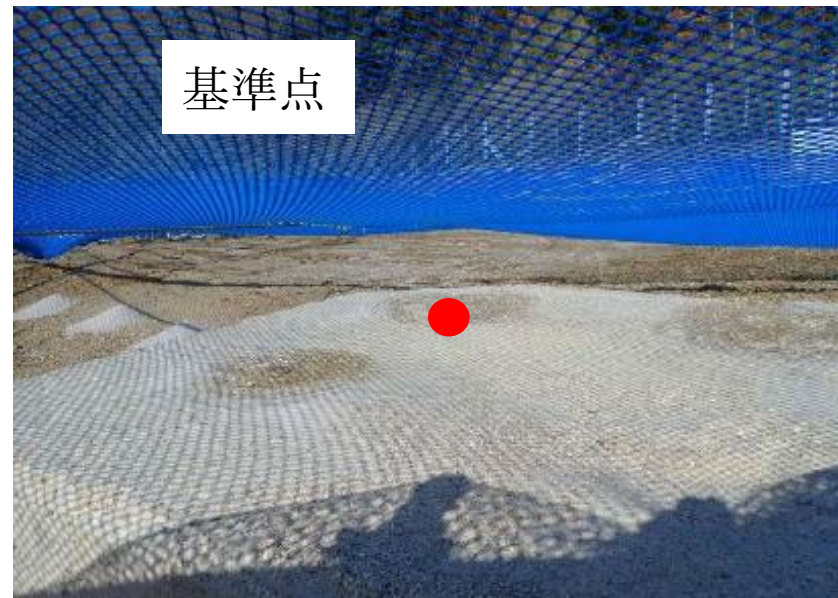
2024/3/4
主立坑埋め戻し面



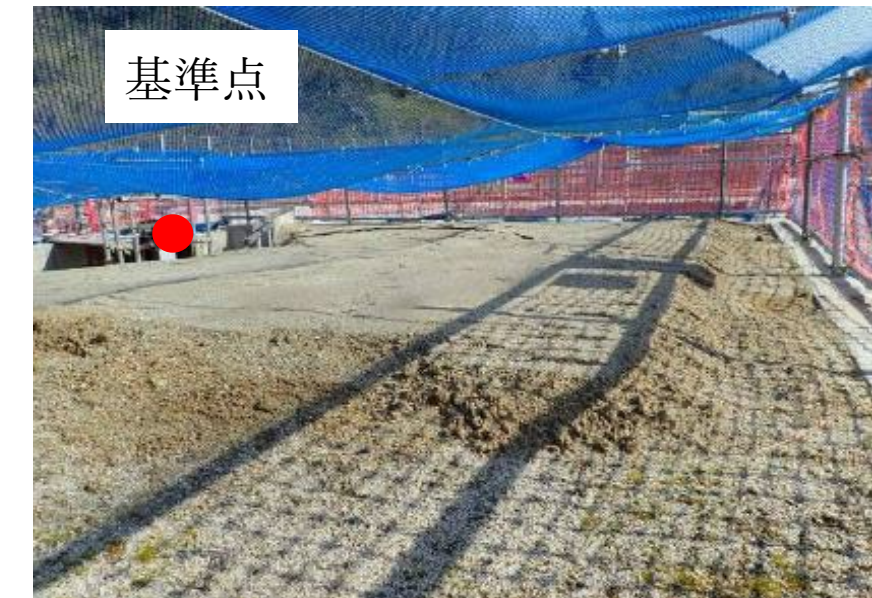
2024/3/11
換気立坑埋め戻し面



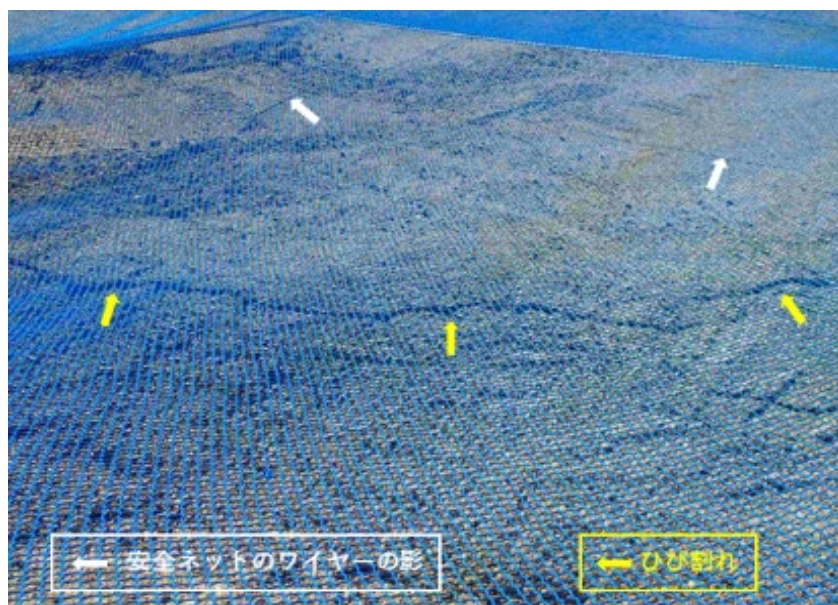
2024/3/15
主立坑埋め戻し面



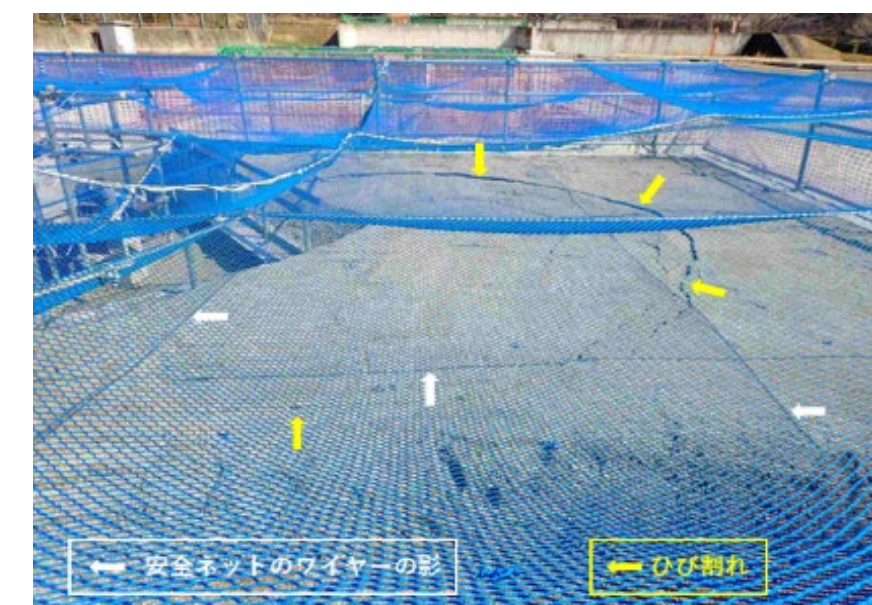
2024/3/15
換気立坑埋め戻し面



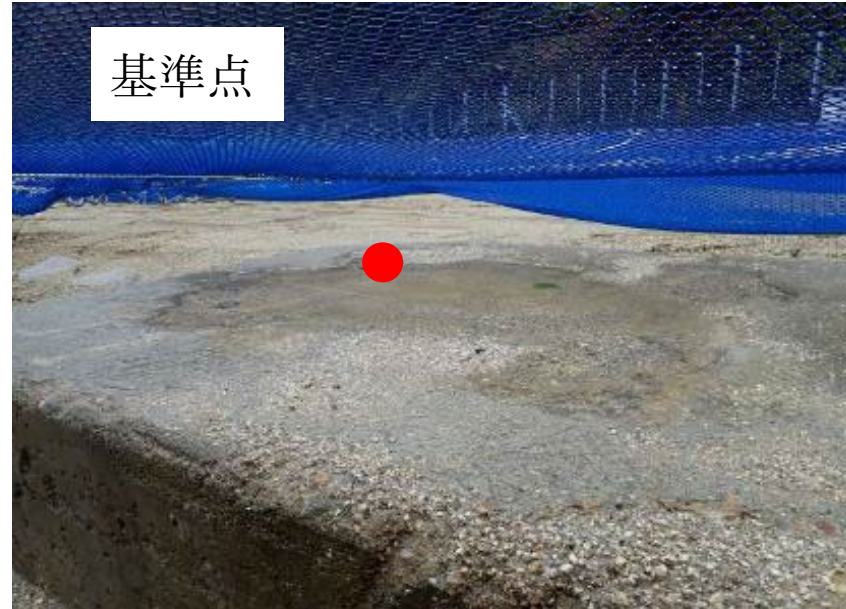
2024/3/15
主立坑埋め戻し面



2024/3/15
換気立坑埋め戻し面



2024/3/29
主立坑埋め戻し面



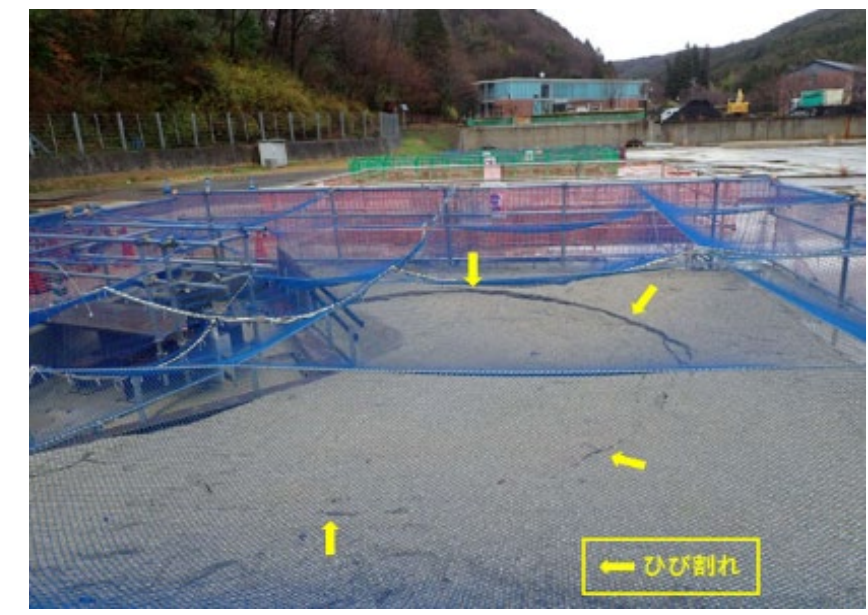
2024/3/29
換気立坑埋め戻し面



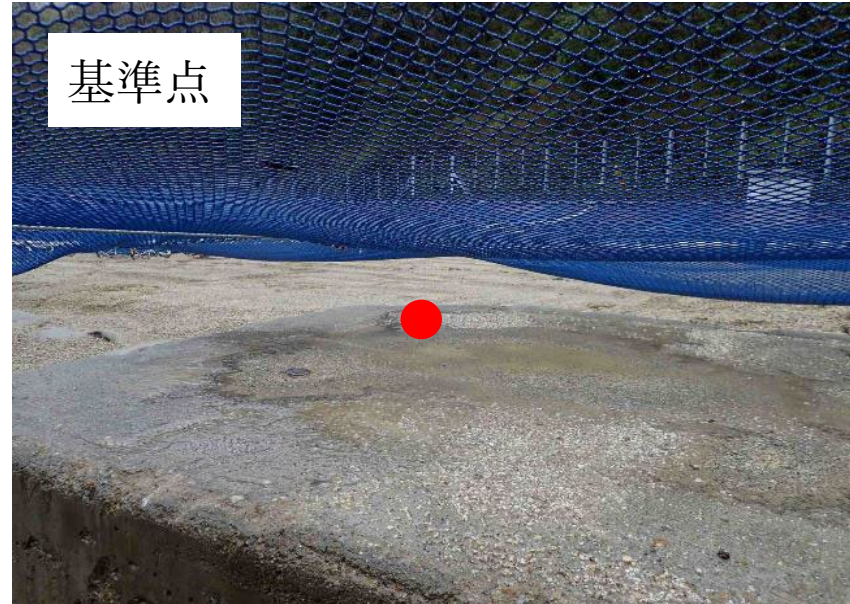
2024/3/29
主立坑埋め戻し面



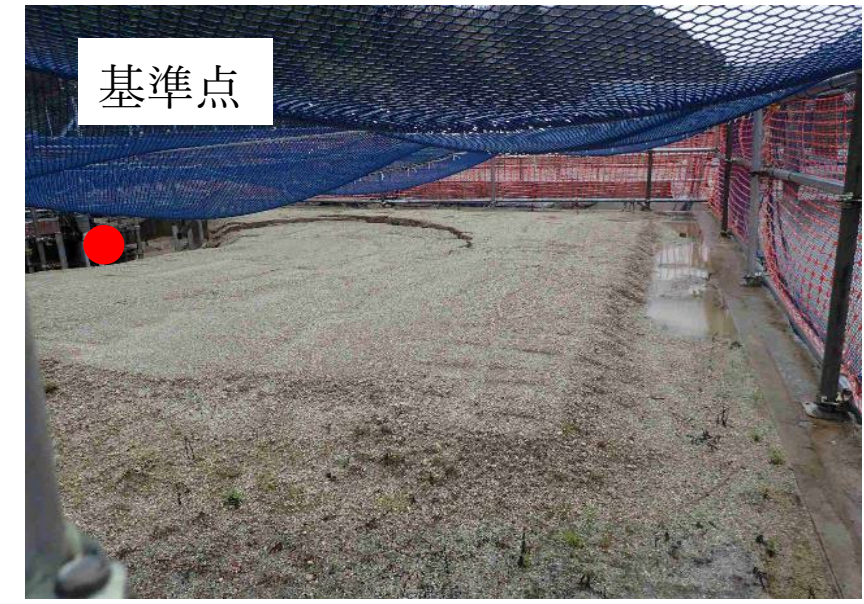
2024/3/29
換気立坑埋め戻し面



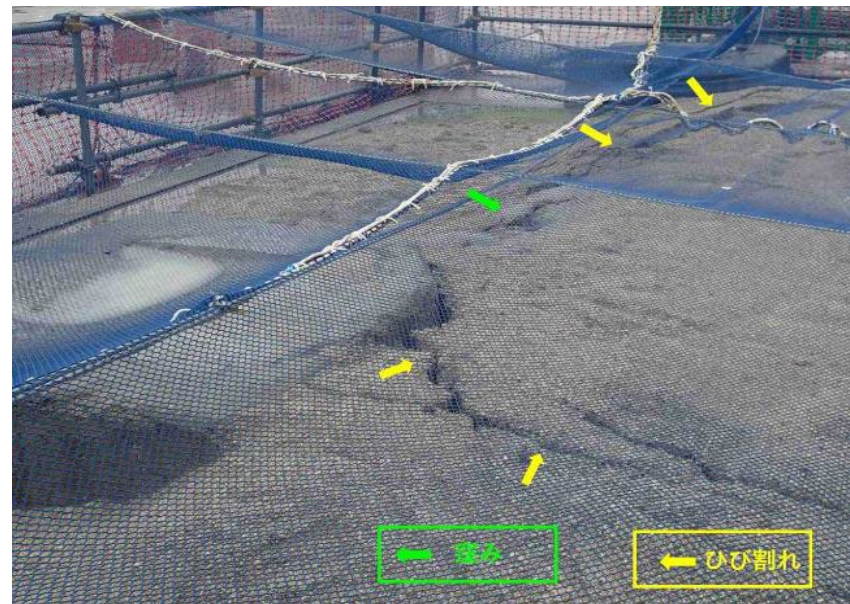
2024/4/9
主立坑埋め戻し面



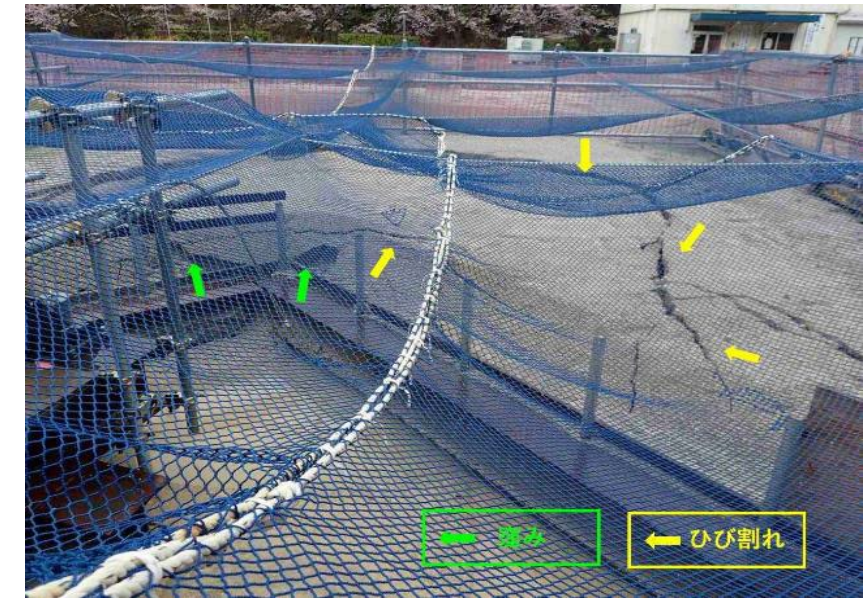
2024/4/9
換気立坑埋め戻し面



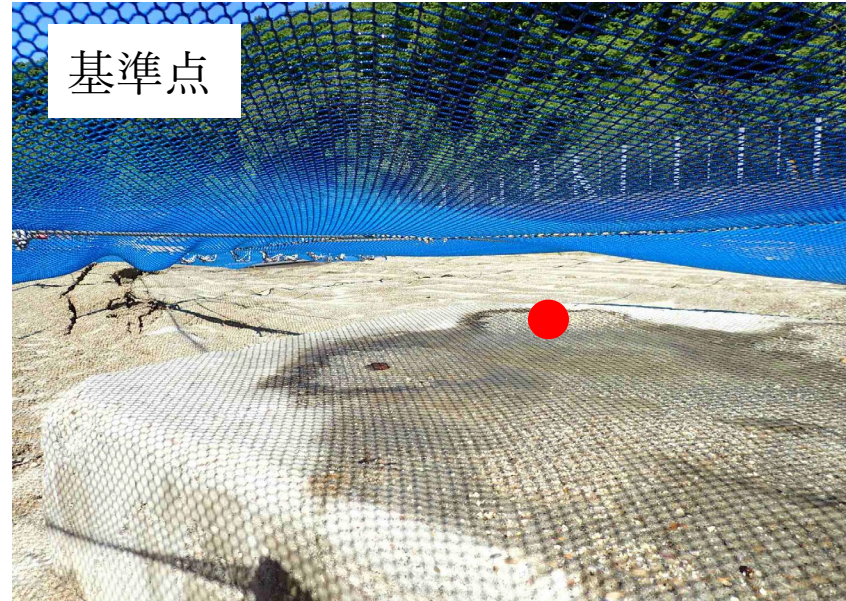
2024/4/9
主立坑埋め戻し面



2024/4/9
換気立坑埋め戻し面



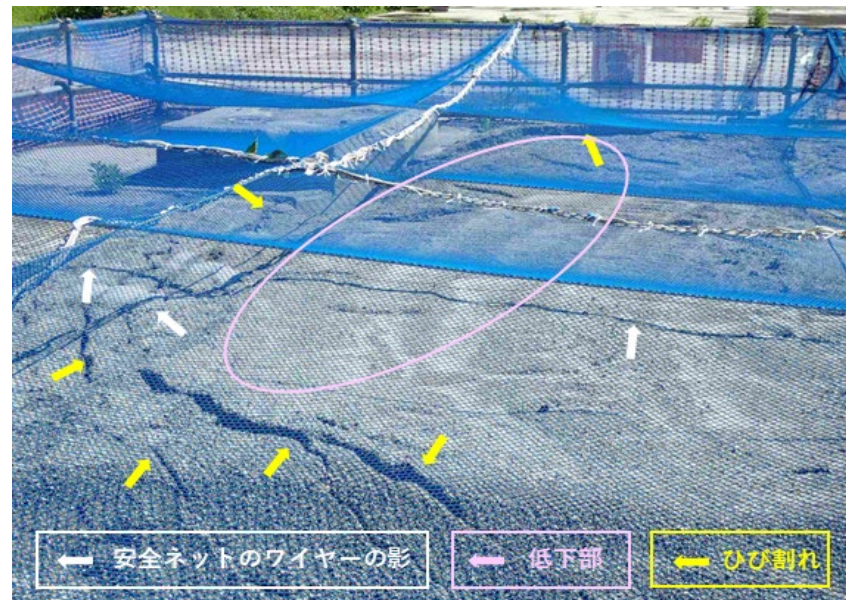
2025/5/14
主立坑埋め戻し面



2025/5/14
換気立坑埋め戻し面



2025/5/14
主立坑埋め戻し面



2025/5/14
換気立坑埋め戻し面

